

Caso applicativo:

## Nuovo Istituto Ortopedico Galeazzi Sant'Ambrogio

ACO S.p.A. 2022



Nato per garantire una stretta integrazione tra assistenza ai pazienti, ricerca scientifica e formazione universitaria, il nuovo Galeazzi Sant'Ambrogio di Milano si presenta come l'ospedale del futuro.

250 milioni di investimento per un polo sanitario di eccellenza mondiale che integra assistenza, ricerca e didattica e destinato a servire circa 9.000 persone al giorno tra pazienti, personale, utenti e studenti.

La nuova struttura sorge al Mind, Milano Innovation District, nell'area ex Expo 2015 ed è costituita da un edificio di circa 180.000 m<sup>2</sup> progettato secondo gli standard più innovativi di sostenibilità e funzionalità.

Con i suoi 16 piani, rappresenta il primo moderno ospedale italiano sviluppato in

altezza e il primo grande intervento di trasformazione degli spazi dell'esposizione universale del 2015 nel nuovo Parco della Scienza, del Sapere e dell'Innovazione.

Portano la firma di **ACO** tutte le soluzioni utilizzate per il drenaggio delle acque meteoriche.

ACO. we care for water





In alto e in basso: basamento del nuovo ospedale lungo il cui perimetro corrono i canali ACO.

Per il drenaggio delle facciate dell'edificio è stato scelto il sistema in calcestruzzo polimerico **ACO Multiline V150 0.0** da 21 cm di altezza, con griglie di captazione delle acque in ghisa GJS e classe di carico D400 secondo norma UNI EN 1433.



Canale Multiline V150 con griglia in ghisa

Si tratta di una soluzione dai numerosi vantaggi:

- Il profilo a V del canale ne migliora le prestazioni di drenaggio e allo stesso tempo ne ottimizza e incrementa l'effetto autopulente
- La costolatura delle pareti esterne e la distribuzione bilanciata del materiale di costruzione conferiscono portanza e stabilità elevate
- La sezione snella del canale lo rende leggero, con tutti i vantaggi logistici che ciò comporta
- La tenuta del canale fino al bordo superiore del telaio, unitamente alla superficie liscia, massimizza la capacità drenante al crescere del carico idraulico
- Il sistema di collegamento ad incastro e il kit di sigillatura ACO Eurolastic garantiscono la massima tenuta tra gli elementi





Parte della System Chain ACO  
coinvolta nel presente caso applicativo



In alto: canali Multiline V150 installati in prossimità dell'ingresso e dell'uscita del pronto soccorso.



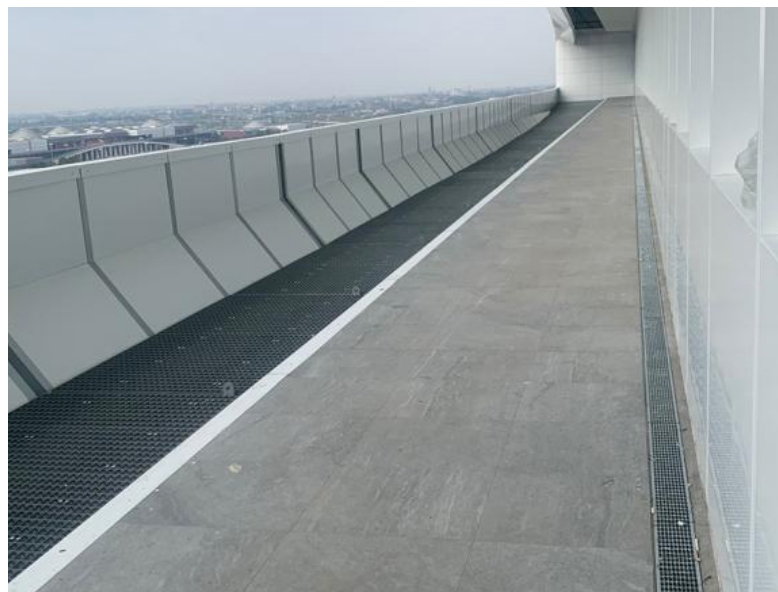
In alto: a sx, particolare della posa dei canali Multiline lungo una rampa; a dx, il lavoro finito

La stessa tipologia di canale è stata utilizzata anche in prossimità dei passi carrai, sulle rampe di accesso al pronto soccorso e ai parcheggi interrati. Relativamente a quest'ultimo tipo di applicazione, in alcuni casi è stata scelta la variante del canale **Multiline V150 BS** con un'altezza di soli 10 cm.

Nell'insieme, per realizzare tutte le linee di drenaggio esterno del nuovo Ospedale Galeazzi sono stati utilizzati **1200 metri di canali Multiline V150**.

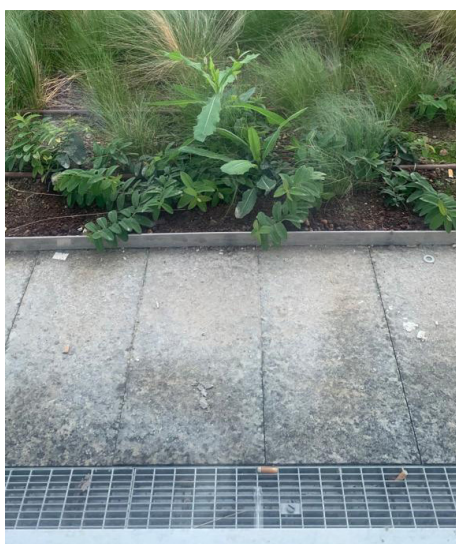


Parte della System Chain ACO  
coinvolta nel presente caso applicativo



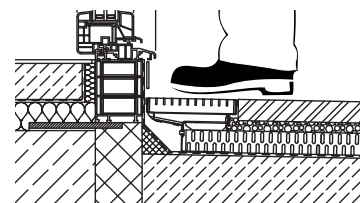
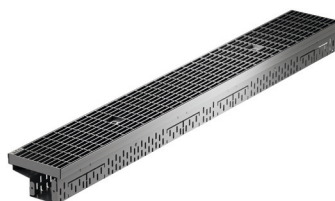
In alto, canali Multiline V100 con griglia in acciaio zincato installati sui balconi del nuovo Ospedale.

In basso, particolare del canale Profiline installato presso il giardino pensile.



Sui **terrazzi** e le **balaustre** dei 16 piani dell'ospedale, sono stati posati **1300 metri** totali di **canali Multiline V100 basso spessore**, con un'altezza interna di soli 8 cm e griglie a maglie antitacco in acciaio zincato, classe di carico B125.

Al quarto piano dell'edificio è stato realizzato un giardino pensile, la cui particolarità ha richiesto l'adozione di uno speciale sistema di drenaggio: il **Profiline a cuneo** brevettato da ACO. Grazie alla sagomatura a cuneo sporgente di 5 cm su di un lato, questo canale, realizzato interamente in acciaio e con griglia pedonale a maglie antitacco, può essere messo a contatto diretto con l'impermeabilizzazione o isolamento termico della soglia/facciata.



## Il progetto in breve

**Progetto:** Costruzione del nuovo IRCCS Istituto Ortopedico Galeazzi Sant'Ambrogio a Milano.

**Committente:** IRCCS ISTITUTO ORTOPEDICO GALEAZZI S.p.A. GSD Real Estate S.r.l.

**Studio di progettazione:** Binini Partners S.r.l.

**Responsabile commerciale ACO:** Carmelo Saturno

**Anno di fine lavori:** 2022

### Prodotti ACO:

- 1000 metri di canali Multiline V150 con griglia in ghisa in cl D400
- 200 metri canali Multiline V150 basso spessore con griglia in ghisa in cl D400
- 1300 metri di canali Multiline V10 con griglia a maglie antitacco in acciaio zincato
- 500 metri di canali Profiline a cuneo con griglia a maglie antitacco in acciaio zincato

ACO S.p.A.

Via Beviera n.41  
42011 Bagnolo in Piano (RE) IT  
Tel. +39 0522 958216  
Fax +39 0522 958255  
info@aco.it  
[www.aco.it](http://www.aco.it)