

Caso applicativo:

Cantina di Soave

ACO S.p.A. 2021



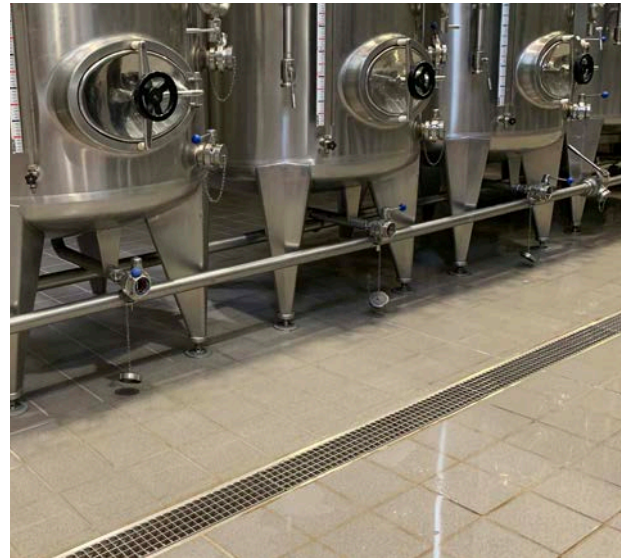
Sistemi ACO nella nuova area di affinamento di Cantina di Soave

Nel progetto di ampliamento e riqualificazione della Cantina di Soave, le soluzioni ACO brillano per efficacia nel drenaggio e qualità dei materiali.

Due anni e mezzo di lavoro (dal primo febbraio 2016 a fine luglio 2019), di modernizzazione e di ampliamento con un investimento totale di circa 90 milioni di euro per rafforzare la capacità produttiva, automatizzare i processi logistici e soprattutto per portare la potenzialità d'imbottigliamento da 30 a 80 milioni di bottiglie. E' questo l'imponente intervento realizzato da Cantina di Soave, che nel settembre 2019 ha inaugurato ufficialmente la nuova sede e il nuovo stabilimento in Viale della Vittoria. Oggi Cantina di Soave, che conta 2300

produttori consorziati e 6500 ettari di vigneti, è in grado di competere a livello mondiale in termini di efficienza, di tecnologia, di garanzia di prodotto.

La nuova struttura (che si estende su una superficie di oltre 11 ettari, di cui 35mila mq coperti) è stata ripensata a partire dalla fase di conferimento delle uve fino all'imbottigliamento, allo stoccaggio, alla logistica e agli uffici. Le opere realizzate e i sistemi installati hanno puntato sull'ampliamento dell'area di vinificazione e stoccaggio - per una capacità totale di 1,6



In alto e a lato: canali ACO Box 125 nell'area di affinamento in acciaio.

milioni di ettolitri e con automazione delle fasi di stabilizzazione tartarica, proteica e biologica - e la realizzazione di un'area di affinamento automatizzato su una superficie di 4mila mq, che alimenta le linee di imbottigliamento in maniera completamente automatica.

LE SOLUZIONI ACO

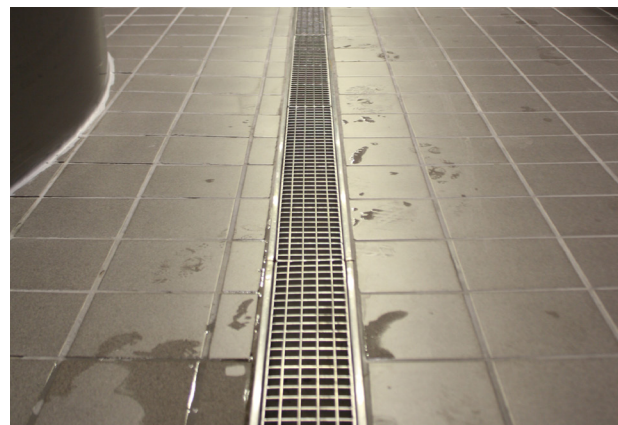
E' principalmente in quest'**area di affinamento in acciaio** che, su una pavimentazione in clinker grigio, sono stati installati circa 400 metri lineari di **canali ACO Box 125** di altezza variabile, classe di carico C250, conformi alle norme EN 1253 e EN 1433. Realizzati in acciaio inox AISI 304 decapato e passivato, con profilo a "V", provvisti di griglie a maglie igienizzabili e ispezionabili, questi canali sono inoltre caratterizzati da un bordo rinforzato mediante inserto in NBR (gomma nitrilica) per una maggiore

resistenza ai carichi. Essi rispondono agli elevati standard di igiene richiesti dalla committenza e riescono a drenare, perfettamente e in pochissimi minuti, le abbondanti quantità di acqua mista a prodotti chimici che ogni giorno si riversano sulle pavimentazioni, nella fase di lavaggio dei serbatoi.

Grazie all'efficacia delle linee di drenaggio Box 125, che corrono parallele nei diversi corridoi dell'area di affinamento, è possibile mantenere l'ambiente asciutto, scongiurando rischi di scivolamenti e cadute e garantendo agli operatori di muoversi in completa sicurezza. Il sistema ACO Box, studiato ad hoc per il mondo delle cantine, garantisce inoltre facilità di pulizia e manutenzione riducendo così al minimo qualsiasi rischio di proliferazione batterica e il diffondersi di cattivi odori provocati dall'acqua di ristagno.



Fase di sversamento sulle pavimentazioni di acqua e detersivi utilizzati per il lavaggio dei serbatoi.



Risultato dell'azione drenante dei canali dopo pochi minuti.



In alto: canali ACO Box 200 nell'area di affinamento esterna.

Le soluzioni di drenaggio firmate ACO sono state scelte anche per il drenaggio dell'**area di affinamento esterna** all'edificio. Qui sono stati installati circa 140 metri lineari di canali **ACO Box 200**, più larghi e con una maggiore portata rispetto ai canali Box 125; ma con caratteristiche equivalenti dal punto di vista tecnico ed igienico.

Canali a fessura ACO Slot 8, in acciaio inox AISI 304 decapato e passivato, sono stati invece scelti per gli **spogliatoi** e i **vani doccia** della sede.

L'elevata componente estetica di questi canali si combina con catteristiche tecniche che li rendono facilmente lavabili e ispezionabili. Presentano un bordo rinforzato e una fessura continua che agevola le operazioni di pulizia, non intralciando né il passaggio pedonale né quello di eventuali carrozzine per disabili.



In alto a sx e a dx: canali a fessura ACO Slot 8 nell'area spogliatoi e vani doccia.

Parte della System Chain ACO
coinvolta nel presente caso applicativo

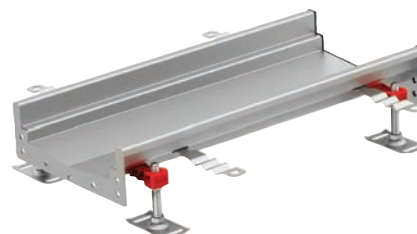


Prodotti ACO utilizzati

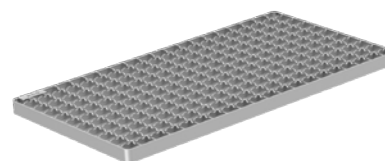
Canale modulare ACO Box 125, classe di carico C 250



Canale modulare ACO Box 200, classe di carico C 250



Griglia a maglie antiscivolo per pozzetti e canali ACO Box 125 e 200



Canale a fessura ACO Slot 8



Il progetto in breve

Progetto: Ampliamento e riqualificazione della Cantina di Soave. Drenaggio delle pavimentazioni delle aree di affinamento in acciaio interne ed esterne. Drenaggio delle pavimentazioni di docce e spogliatoi.

Committente: Cantina di Soave sac

Direzione lavori: Andrea Tomasi e Associati

Impresa di costruzioni: Rigon Costruzioni Edili srl

Responsabile tecnico di Cantina di

Soave: Lorenzo Anselmi

Consulente tecnico ACO:

Giuseppe Donadio

Anno di fine lavori: 09/2019

Prodotti ACO:

- canali modulari ACO Box 125
- canali modulari ACO Box 200
- canali a fessura ACO Slot 8

ACO S.p.A.

Via Beviera n.41
42011 Bagnolo in Piano (RE) IT
Tel. +39 0522 958216
Fax +39 0522 958255
info@aco.it
www.aco.it