



12

ACO SELF Euroline  
Canalette di drenaggio

**COLLECT:**  
Raccogliere e convogliare



**ACO SELF Euroline – Canalette di drenaggio in calcestruzzo polimerico**

<b>Euroline 100</b>	Corpo del canale	Versione standard	P. 192
		Versione con preforma di scarico	P. 193
	Pozzetto di scarico		P. 193
	Accessori per canale		P. 194
	Griglie e relativi accessori		P. 195
	Caditoie a fessura e relativi accessori		P. 196
<b>Euroline 150</b>	Corpo del canale	Versione standard	P. 197
		Versione con preforma di scarico	P. 198
	Accessori per canale		P. 198
	Griglie e relativi accessori		P. 199
	Caditoie a fessura e relativi accessori		P. 199
<b>Euroline 200</b>	Corpo del canale	Versione standard	P. 200
		Versione con preforma di scarico	P. 201
	Accessori per canale		P. 201
	Griglie e relativi accessori		P. 202
	Caditoie a fessura e relativi accessori		P. 202



Dichiarazioni di prestazione su:  
[www.aco.it/download/dop-e-certificati/](http://www.aco.it/download/dop-e-certificati/)

# Versatilità. Semplicità. Bellezza.

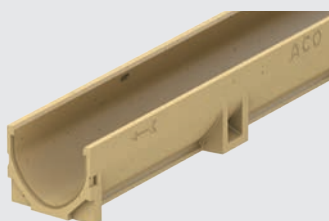
Le canalette di drenaggio ACO SELF® Euroline si prestano a tutti i tipi di superficie e alle più svariate esigenze, garantendo una accolta ed evacuazione dell'acqua piovana a regola d'arte.

Esse svolgono più di una semplice funzione drenante: disponibili in molteplici combinazioni, coniugano funzionalità e design ai massimi livelli. Sviluppate specificamente per il campo di applicazione privato, combinando la massima qualità dei materiali con il pregio del design, le canalette ACO Euroline

si inseriscono nel contesto abitativo in modo armonioso ed elegante.

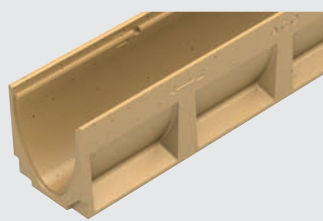
Le griglie di copertura offrono un'ampia possibilità di personalizzazione della linea di drenaggio, poichè sono disponibili in diversi design e molteplici materiali: acciaio zincato, acciaio inox, ghisa e plastica. Il corpo dei canali è invece in calcestruzzo polimerico.

## Panoramica del sistema



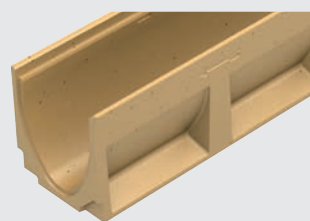
### Euroline 100

- **2 versioni di canale:**  
standard o con preforma di scarico
- **3 altezze:** H 55 mm, H 97 mm e H 139 mm



### Euroline 150

- **2 versioni di canale:**  
standard o con preforma di scarico
- **2 altezze:** H 100 mm, H 200 mm

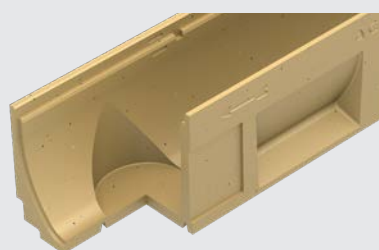


### Euroline 200

- **2 versioni di canale:**  
standard o con preforma di scarico
- **2 altezze:** H 150 mm, H 250 mm

#### Caratteristiche comuni

- Resistente al gelo
- Peso ridotto e ottima resistenza alla compressione
- Superficie liscia per un'elevata velocità di scorrimento ed effetto autopulente
- Sezione a V per una migliore prestazione idraulica
- Sezione trasversale del canale libera per evitare ostruzioni
- Fissaggio delle griglie senza viti
- Kit per una perfetta posa delle griglie



Canale con preforma



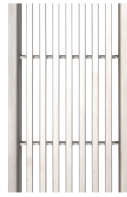
**Griglia a ponte**  
Acciaio zincato,  
acciaio inox  
elettrolucidato



**Griglia a ponte**  
Ghisa



**Griglia a barre longitudinali con profilo triangolare**  
Acciaio inox



**Griglia con Microgrip antiscivolo**  
Polipropilene



**Griglia Voronoi**  
Ghisa



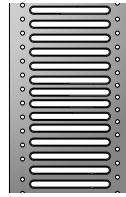
**Caditoia a fessura**  
Acciaio zincato,  
acciaio inox



**Griglia a ponte Classic**  
Acciaio zincato



**Griglia a ponte antitacco**  
Acciaio zincato



**Griglia a maglie**  
Acciaio zincato



**Euroline 100**



**H 60**

Altezza del solo corpo canale: 55 mm

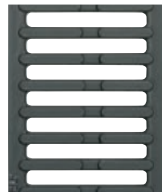
**H 100**

Altezza del solo corpo canale: 97 mm

**H 140**

Altezza del solo corpo canale: 139 mm

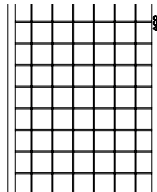
**Griglia a ponte**  
Ghisa



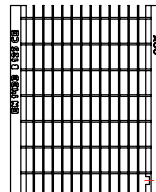
**Caditoia a fessura**  
Acciaio inox



**Griglia a maglie 30 x 30**  
Acciaio zincato



**Griglia a maglie 30 x 10**  
Acciaio zincato



**Euroline 150**



**H 100**

Altezza del solo corpo canale: 100 mm

**H 200**

Altezza del solo corpo canale: 200 mm

**Euroline 200**



**H 150**

Altezza del solo corpo canale: 150 mm

**H 250**

Altezza del solo corpo canale: 250 mm

# Euroline 100

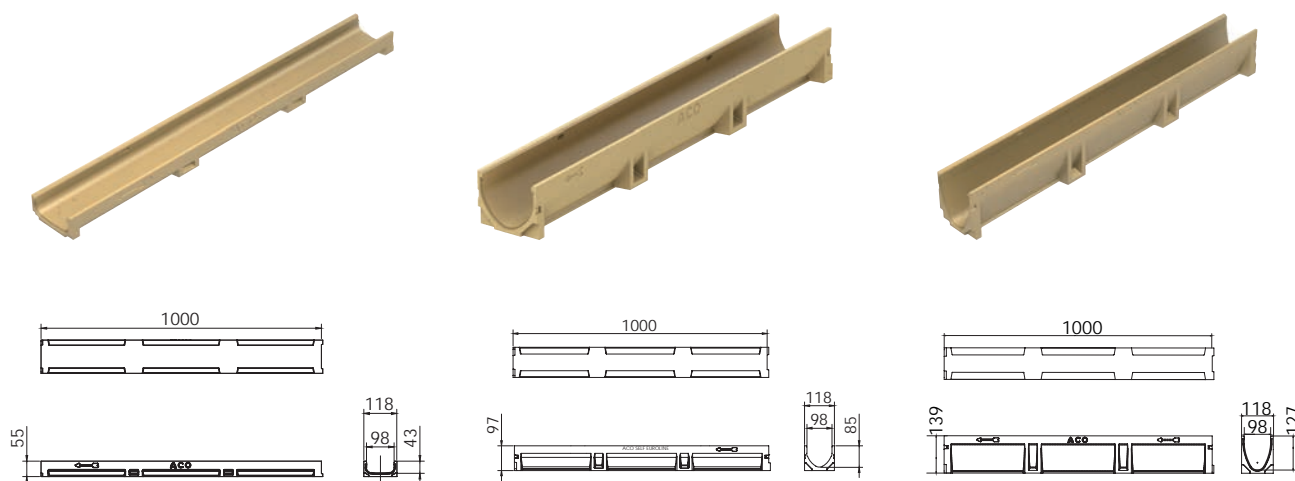
## Informazioni sul prodotto

- In calcestruzzo polimerico
- Con sezione a V
- Resistente al gelo
- Peso ridotto e ottime proprietà meccaniche
- Superficie liscia per un'elevata velocità di scorrimento ed effetto autopulente
- Sezione trasversale del canale libera per evitare ostruzioni
- Fissaggio delle griglie senza viti
- Pozzetto con secchio raccogli fanghi
- Disponibile con kit per una perfetta posa delle griglie



## Corpo canale Euroline 100

Lunghezza 1000 mm, larghezza 118 mm



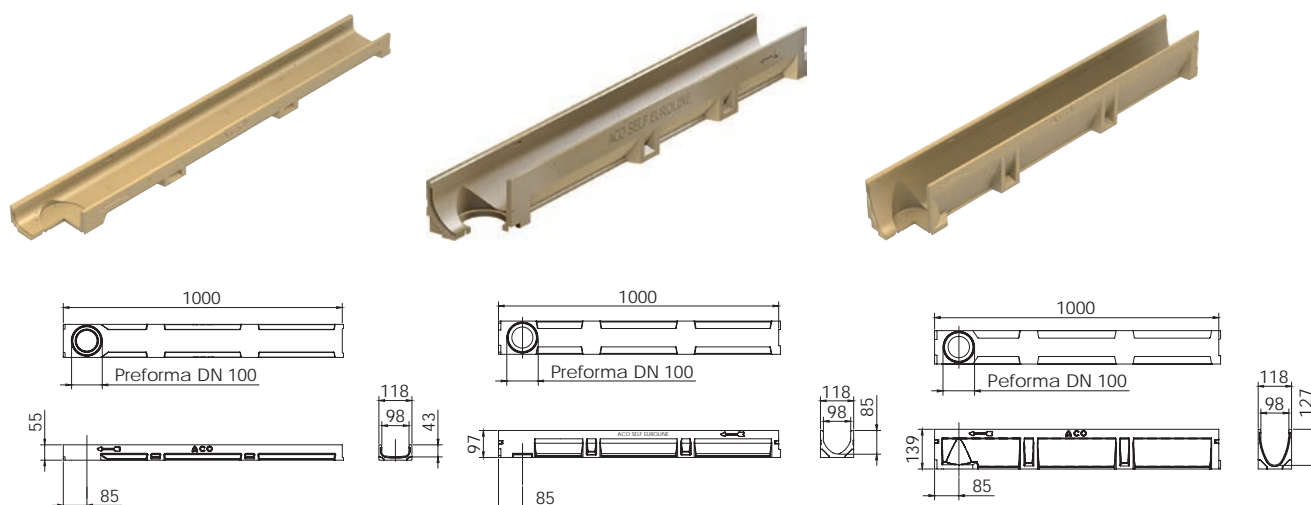
Lunghezza [mm]	Larghezza [mm]	Altezza [mm]	Peso [kg/pz]	Pezzi/Pallet	Cod. art.	Euro/pz
-------------------	-------------------	-----------------	-----------------	--------------	-----------	---------

### Canale standard

1000	118	55	5,20	60	810000	16,37
1000	118	97	6,70	60	38500	18,22
1000	118	139	10,20	42	810008	22,04

## Corpo canale Euroline 100 con preforma di scarico

Lunghezza 1000 mm, larghezza 118 mm



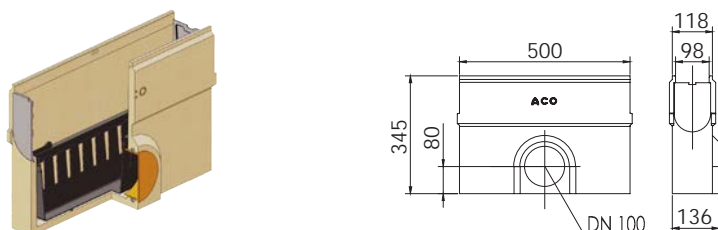
Lung. L	Larg.	Alt.	Peso	Pz/Pal	Cod. art.	Euro/pz
[mm]	[mm]	[mm]	[kg/pz]			

### Con preforma di scarico DN 100

1000	118	55	5,20	60	810020	19,28
1000	118	97	6,70	60	810024	22,60
1000	118	139	10,20	30	810028	26,63







## Pozzetto di scarico Euroline 100

Lunghezza 500 mm, larghezza 118 mm



Descrizione	Tipo	Lung. L	Larg.	Alt.	Peso	Pz/Pal	Cod. art.	Euro/pz
		[mm]	[mm]	[mm]	[kg/pz]			
Pozzetto di scarico. Compatibile con Euroline H 55, H 97 e H 139; secchio raccoglifanghi incluso.	DN 100	500	118	345	11,30	10	810040	121,46

## Accessori per canale Euroline 100











Immagine	Descrizione	Altezza [mm]	Peso [kg/pz]	Cod. art.	Euro/pz
	Testata combinata per inizio/fine canale	55	0,35	810200	11,11
		97	0,45	38504	11,21
		139	0,80	810202	21,87
	Testata con manicotto di scarico DN 60 integrato	55	0,50	810201 <sup>(1)</sup>	19,44
	Testata con manicotto di scarico DN 100 integrato	97	0,60	38505 <sup>(2)</sup>	24,62
		139	0,95	810203 <sup>(3)</sup>	24,62
	Sigillante per canali ACO Water Seal	-	0,30	74520	24,95

<sup>(1)</sup>Altezza complessiva dell'ingombro: 80 mm


<sup>(2)</sup>Altezza complessiva dell'ingombro: 150 mm

<sup>(3)</sup>Altezza complessiva dell'ingombro: 170 mm


## Griglie SELF per canale Euroline 100

Immagine	Descrizione	Lung. L	Larg.	Fess./ maglia	Peso	Pz/Pal	Cod. art.	Euro/pz
		[mm]	[mm]	[mm]	[kg/pz]			
<b>Classe di carico A15</b>								
	Griglia a ponte in acciaio zincato	1000	118	10	1,40	504	38516	9,37
		500	118	10	0,65	100	38517	7,67
<b>New!</b> 	Griglia a ponte in acciaio inox elettrolucidato	1000	118	10	1,40	200	310307	76,30
		500	118	10	0,70	100	310308	67,68
	Griglia a ponte color Antracite	1000	118	10	1,40	50	10305	57,83
	Griglia antitacco in acciaio zincato	1000	118	6	1,70	800	810102	10,30
	Griglia antitacco in acciaio inox	1000	118	6	1,70	800	804380	32,67
	Griglia a maglie in acciaio zincato	1000	118	33 x 11	3,00	400	810104	35,53
	Griglia a barre longitudinali con profilo triangolare in acciaio inox satinato	1000	118	6	2,00	200	10323	220,13
		500	118	6	1,00	100	10324	144,95
	Griglia in polipropilene, con superficie Microgrip antiscivolo	1000	118	8	0,70	400	319250	10,56
		500	118	8	0,40	400	319251	9,14
<b>Classe di carico B125</b>								
	Griglia a ponte in ghisa	500	118	10	2,50	300	38512	19,94
<b>New!</b> 	Griglia Voronoi in ghisa	500	118	-	3,00	-	310319	32,85
<b>Classe di carico C250</b>								
	Griglia a ponte in ghisa	500	118	10	3,00	300	810106	22,84

## Accessori per griglie Euroline

Immagine	Descrizione	Peso	Cod. art.	Euro/pz
		[kg/pz]		
	Gancio per rimozione griglie	0,30	01290	27,90

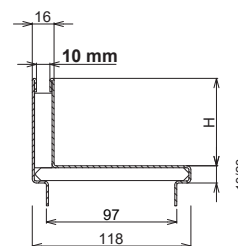
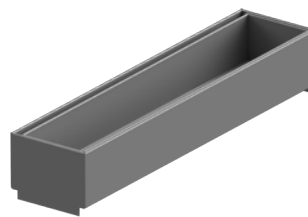
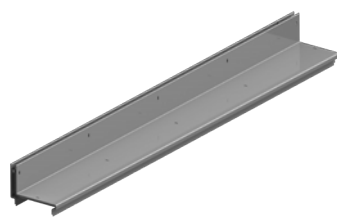
## Accessori per caditoie

Immagine	Descrizione	Peso	Cod. art.	Euro/pz
		[kg/pz]		
	Gancio per apertura elementi d'ispezione (pz. min. occorrenti N.2)	0,50	415924	14,77



## Caditoie SlotTop per Euroline 100

- In acciaio inox AISI 304, AISI 430 e acciaio zincato
- **Fessura 10 mm**
- Altezza totale:
  - H + 13 mm per cl A15
  - H + 23 mm per cl C250



Descrizione	Lung. L [mm]	Alt. [mm]	Acciaio inox AISI 304		Acciaio inox AISI 430		Acciaio zincato (*)	
			Cod. art.	Euro/pz	Cod. art.	Euro/pz	Cod. art.	Euro/pz

### Classe di carico A15

Caditoia a fessura tipo a "L"	1000	40	448327	125,15	448345	103,50	449000	63,65
	500	40	448328	85,69	448346	67,39	449001	39,06
Elemento d'ispezione tipo a "L"	500	40	448329	145,77	448347	117,43	449002	90,97
Caditoia a fessura tipo a "L"	1000	65	448330	144,22	448348	131,18	449003	77,15
	500	65	448331	100,92	448349	74,81	449004	45,61
Elemento d'ispezione tipo a "L"	500	65	448332	172,94	448350	136,69	449005	106,67

### Classe di carico C250

Caditoia a fessura tipo a "L"	1000	65	448333	240,49	448351	175,86	449006	103,03
	500	65	448334	161,07	448352	102,24	449007	60,95
Elemento d'ispezione tipo a "L"	500	65	448335	279,60	448353	181,49	449008	117,94
Caditoia a fessura tipo a "L"	1000	105	448336	291,27	448354	206,39	449009	121,00
	500	105	448337	179,30	448355	115,45	449010	66,82
Elemento d'ispezione tipo a "L"	500	105	448338	314,14	448356	213,43	449011	133,52

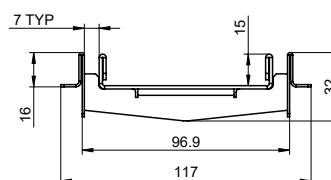
(\*) **Raccomandiamo di utilizzare le caditoie in acciaio zincato solo con pavimentazione in selciato su fondo sabbioso. Per tutte le altre applicazioni, utilizzare le versioni in acciaio inox.**



Per richieste o chiarimenti, contatta il nostro **ufficio tecnico**:  
email: tecnico@aco.it - Tel. +39 0522 958261

## New! Nuova caditoia Euroline "Tile" con fessura doppia

- In acciaio inox AISI 304 o 316L
- **Fessure 7 mm**
- Altezza: H + 1,5 mm



Descrizione	Lung. L [mm]	H [mm]	Acciaio inox AISI 304		Acciaio inox AISI 316L	
			Cod. art.	Euro/pz	Cod. art.	Euro/pz

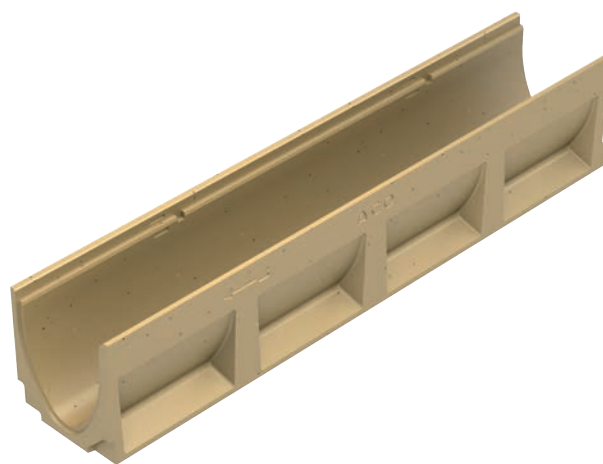
### Classe di carico A 15

Caditoia "Tile" a fessura doppia	1000	15	804386	193,23	804385	253,55
----------------------------------	------	----	--------	--------	--------	--------

# Euroline 150

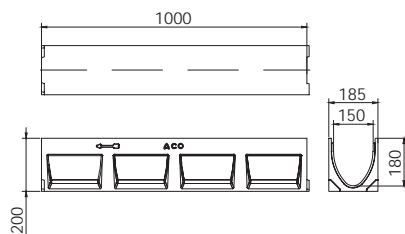
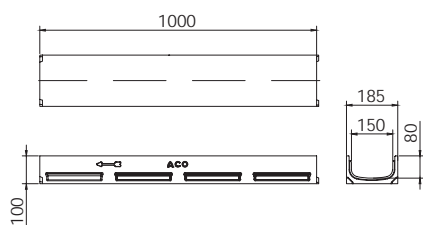
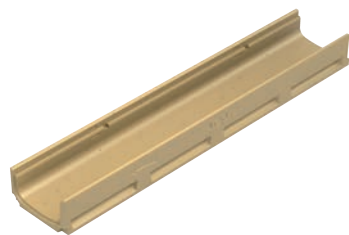
## Informazioni sul prodotto

- In calcestruzzo polimerico
- Con sezione a V
- Resistente al gelo
- Peso ridotto e ottime proprietà meccaniche
- Superficie liscia per un'elevata velocità di scorrimento ed effetto autopulente
- Sezione trasversale del canale libera per evitare ostruzioni
- Fissaggio delle griglie senza viti



## Corpo canale Euroline 150

**Lunghezza 1000 mm, larghezza 185 mm**



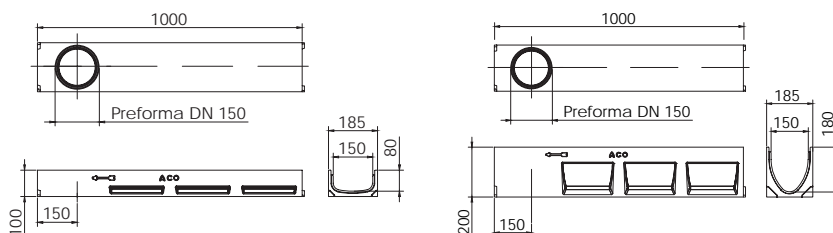
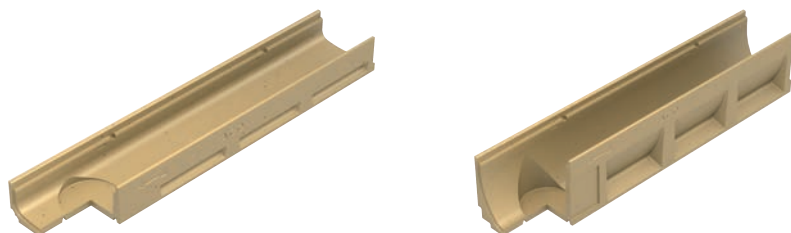
Lung. L [mm]	Larg. [mm]	Alt. [mm]	Peso [kg/pz]	Pz/Pal	Cod. art.	Euro/pz
-----------------	---------------	--------------	-----------------	--------	-----------	---------

### Canale standard

1000	185	100	17,60	30	850000	43,04
1000	185	200	22,00	20	850020	57,29

## Corpo canale Euroline 150 con preforma di scarico

Lunghezza 1000 mm, larghezza 185 mm



Lung. L	Larg.	Alt.	Peso	Pz/Pal	Cod. art.	Euro/pz
[mm]	[mm]	[mm]	[kg/pz]			

### Con preforma di scarico DN 150

1000	185	100	17,60	30	850005	48,10
1000	185	200	22,00	20	850025	63,09

## Accessori per canale Euroline 150




Immagine	Descrizione	Altezza	Cod. art.	Euro/pz
		[mm]		
	Testata combinata per inizio/fine canale	100	850210	15,71
		200	850230	22,98
	Testata con manicotto di scarico DN 100 integrato	100	850220 <sup>(1)</sup>	26,14
	Testata con manicotto di scarico DN 150 integrato	200	850240	36,31

<sup>(1)</sup>Altezza complessiva dell'ingombro: 150 mm


## Accessori per caditoie

Immagine	Descrizione	Peso	Cod. art.	Euro/pz
		[kg/pz]		
	Gancio per apertura elementi d'ispezione (pz. min. occorrenti N.2)	0,50	415924	14,77

## Griglie SELF per canale Euroline 150

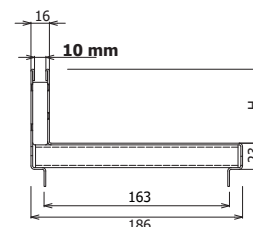
Immagine	Descrizione	Lung. L [mm]	Larg. [mm]	Fess./ maglia [mm]	Peso [kg/pz]	Pz/Pal	Cod. art.	Euro/pz
<b>Classe di carico A 15</b>								
	Griglia a maglie in acciaio zincato	1000	181	30 x 30	3,50	200	850103	35,52
<b>Classe di carico B 125</b>								
	Griglia a maglie in acciaio zincato	1000	181	30 x 10	5,00	200	850104	64,03
<b>Classe di carico C 250</b>								
	Griglia a ponte in ghisa	500	181	147 x 18	4,80	250	850106	33,01

## Accessori per griglie Euroline

Immagine	Descrizione	Peso [kg/pz]	Cod. art.	Euro/pz
	Gancio per rimozione griglie	0,30	01290	27,90

## Caditoie SlotTop per canale Euroline 150

- In acciaio inox AISI 304, AISI 430 e acciaio zincato
- Fessura 10 mm
- Altezza totale: H + 23 mm



Descrizione	Lung. L [mm]	Alt. [mm]	Acciaio inox AISI 304		Acciaio inox AISI 430		Acciaio zincato	
			Cod. art.	Euro/pz	Cod. art.	Euro/pz	Cod. art.	Euro/pz
Caditoia a fessura tipo a "L"	1000	65	448339	281,91	448357	215,42	449012	126,32
	500	65	448340	179,18	448358	119,99	449013	71,32
Elemento d'ispezione tipo a "L"	500	65	448341	295,21	448359	187,02	449014	131,98
Caditoia a fessura tipo a "L"	1000	105	448342	317,85	448360	242,17	449015	140,54
	500	105	448343	196,66	448361	130,79	449016	79,74
Elemento d'ispezione tipo a "L"	500	105	448344	338,30	448362	217,15	449017	137,95

**(\*) Raccomandiamo di utilizzare le caditoie in acciaio zincato solo con pavimentazione in selciato su fondo sabbioso. Per tutte le altre applicazioni, utilizzare le versioni in acciaio inox.**

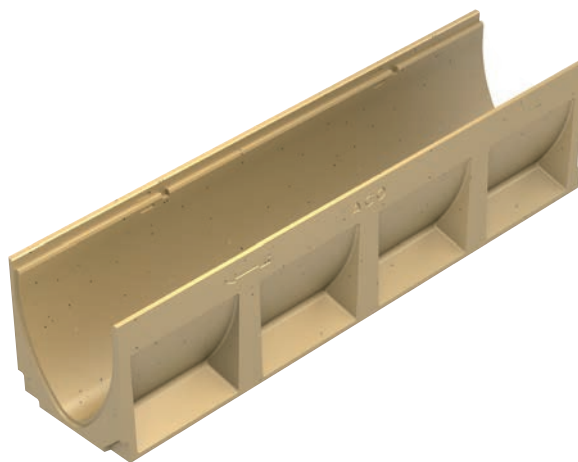


Per richieste o chiarimenti, contatta il nostro **ufficio tecnico**:  
email: tecnico@aco.it - Tel. +39 0522 958261

# Euroline 200

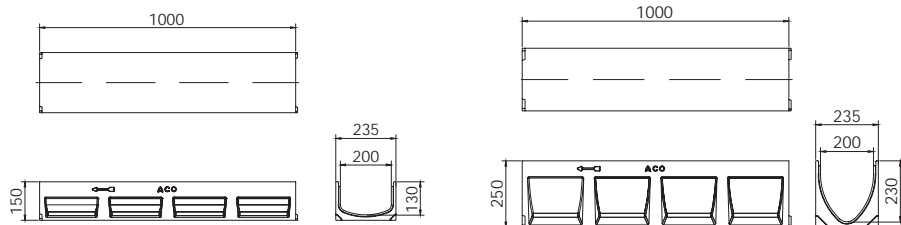
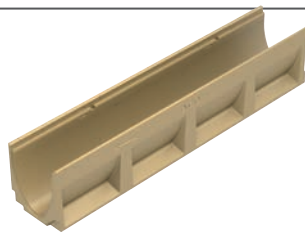
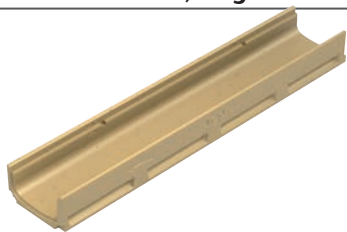
## Informazioni sul prodotto

- In calcestruzzo polimerico
- Con sezione a V
- Resistente al gelo
- Peso ridotto e ottime proprietà meccaniche
- Superficie liscia per un'elevata velocità di scorrimento ed effetto autopulente
- Sezione trasversale del canale libera per evitare ostruzioni
- Fissaggio delle griglie senza viti



## Corpo canale Euroline 200

**Lunghezza 1000 mm, larghezza 235 mm**

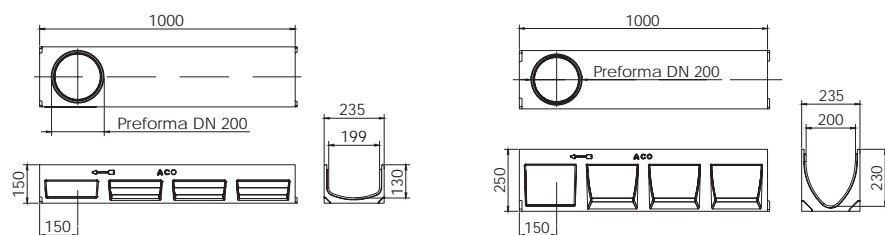
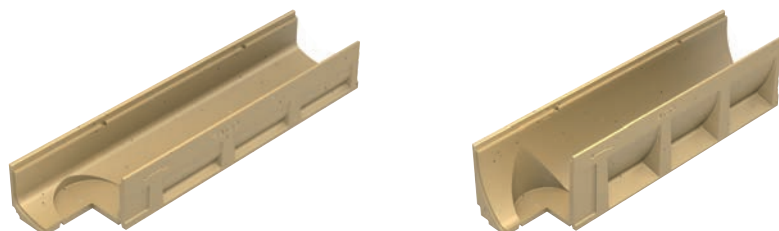


Lung. L [mm]	Larg. [mm]	Alt. [mm]	Peso [kg/pz]	Pz/Pal	Cod. art.	Euro/pz
<b>Canale standard</b>						
1000	235	150	22,40	16	860000	57,83
1000	235	250	28,00	9	860020	72,21



## Corpo canale Euroline 200 con preforma di scarico

Lunghezza 1000 mm, larghezza 235 mm






Lung. L [mm]	Larg. [mm]	Alt. [mm]	Peso [kg/pz]	Pz/Pal	Cod. art.	Euro/pz
-----------------	---------------	--------------	-----------------	--------	-----------	---------

### Con preforma di scarico DN 200

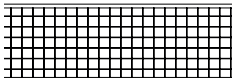


1000	235	150	22,40	16	860005	63,09
1000	235	250	28,00	9	860025	78,04

## Accessori per canale Euroline 200


Immagine	Descrizione	Alt. [mm]	Cod. art.	Euro/pz
	Testata per inizio/fine canale	150	860210	15,84
	Testata con manicotto di scarico integrato DN 150	250	860230	27,01
	Testata con manicotto di scarico integrato DN 200	150	860220 <sup>(1)</sup>	26,01
		250	860240	46,41

<sup>(1)</sup>Altezza complessiva dell'ingombro: 210 mm

## Griglie SELF per canale Euroline 200

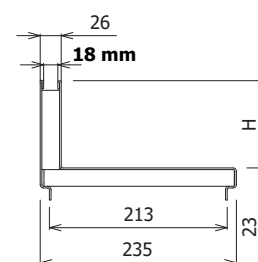
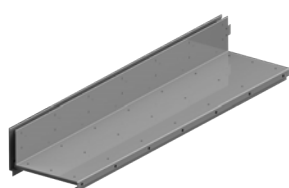
Immagine	Descrizione	Lung. L	Larg.	Fess./ maglia	Peso	Pz/Pal	Cod. art.	Euro/pz
		[mm]	[mm]	[mm]	[kg/pz]			
<b>Classe di carico A 15</b>								
	Griglia a maglie in acciaio zincato	1000	231	30 x 30	4,20	150	860103	43,17
<b>Classe di carico B 125</b>								
	Griglia a maglie in acciaio zincato	1000	231	30 x 10	6,10	150	860104	85,56
<b>Classe di carico C 250</b>								
	Griglia a ponte in ghisa	500	231	197 x 18	6,80	200	860106	46,21

## Accessori per griglie Euroline

Immagine	Descrizione	Peso	Cod. art.	Euro/pz
		[kg/pz]		
	Gancio per rimozione griglie	0,30	01290	27,90

## Caditoie Self per canale Euroline 200

- In acciaio inox AISI 304, AISI 430 e acciaio zincato
- Fessura 18 mm
- Altezza totale: H + 23 mm




Descrizione	Lung. L [mm]	Alt. [mm]	Acciaio inox AISI 304		Acciaio inox AISI 430		Acciaio zincato	
			Cod. art.	Euro/pz	Cod. art.	Euro/pz	Cod. art.	Euro/pz
<b>Classe di carico C250</b>								
Caditoia a fessura tipo a "L"	1000	65	449024	344,21	449030	269,32	449018	155,23
	500	65	449025	211,70	449031	155,16	449019	90,25
Elemento d'ispezione tipo a "L"	500	65	449026	326,09	449032	204,73	449020	134,39
Caditoia a fessura tipo a "L"	1000	105	449027	379,59	449033	331,02	449021	187,74
	500	105	449028	232,40	449034	182,70	449022	102,20
Elemento d'ispezione tipo a "L"	500	105	449029	377,03	449035	271,19	449023	159,19

**(\*) Raccomandiamo di utilizzare le caditoie in acciaio zincato solo con pavimentazione in selciato su fondo sabbioso. Per tutte le altre applicazioni, utilizzare le versioni in acciaio inox.**



Per richieste o chiarimenti, contatta il nostro **ufficio tecnico**:  
email: tecnico@aco.it - Tel. +39 0522 958261

## Accessori per caditoie

Immagine	Descrizione	Peso [kg/pz]	Cod. art.	Euro/pz
	Gancio per apertura elementi d'ispezione (pz. min. occorrenti N.2)	0,50	415924	14,77