



7 ACO SPORT
Canali e cordoli

COLLECT:
Raccogliere e convogliare



ACO SPORT – Sistemi di drenaggio per impianti sportivi

LW 125	Canale a fessura	P. 114
	Elemento d'ispezione	P. 115
	Pozzetto di scarico	P. 116
	Accessori	P. 116
	Collettori di sabbia	P. 117



Dichiarazioni di prestazione su:
www.aco.it/download/dop-e-certificati/

Il drenaggio per gli impianti sportivi

Gli elementi costruttivi utilizzati negli impianti sportivi devono essere funzionali alla sicurezza degli impianti stessi ed avere caratteristiche tali da semplificare al massimo le operazioni di manutenzione. I componenti del sistema ACO SPORT®, progettati per rendere più sicuro lo svolgimento delle gare e conservare al meglio le piste di atletica, rispondono a queste esigenze al 100%.

I sistemi di drenaggio ACO SPORT® sono realizzati in conformità alla normativa DIN 18035 e alle disposizioni internazionali sull'atletica leggera (IAAF).



Principali vantaggi

- Superficie interna particolarmente liscia, che garantisce un'ottima velocità di deflusso con conseguente effetto autopulente
- Ampia base del canale per un posizionamento sicuro nel letto di calcestruzzo
- Rivestibile con manto sintetico di 13 mm
- Raggio standard $r = 36.5$ m
- Peso ridotto per una posa facilitata
- Frecce direzionali sul lato del canale
- Fessura rinforzata per prevenire eventuali compressioni in fase di posa
- Posa lineare facilitata dal sistema di maschietture all'estremità dei canali
- Carrabilità per sedie a rotelle

Referenze internazionali

- Stadio di Atene
- Stadio di Sydney
- Parigi Stadio della Francia
- Parigi Stadio Charlety
- Stadio di Atlanta
- Stadio di Barcellona
- Stadio di Seul
- Stadio di Los Angeles
- Stadio di Montreal
- Stadio di Monaco

Panoramica del sistema

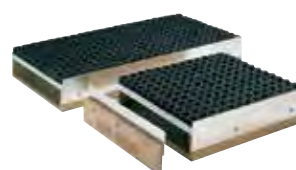
Le arene sportive sono impianti, in taluni casi anche polivalenti, atti ad ospitare eventi sportivi, ma anche musicali e di intrattenimento per una vasta platea di pubblico. Nella nuova concezione di spazio polifunzionale, i diversi elementi costitutivi di uno stadio devono essere funzionali e integrati fra loro, consentendo di modificare di volta in volta la destinazione d'uso temporanea degli spazi in esso contenuti.

A tale scopo, anche gli elementi di drenaggio, mentre as-

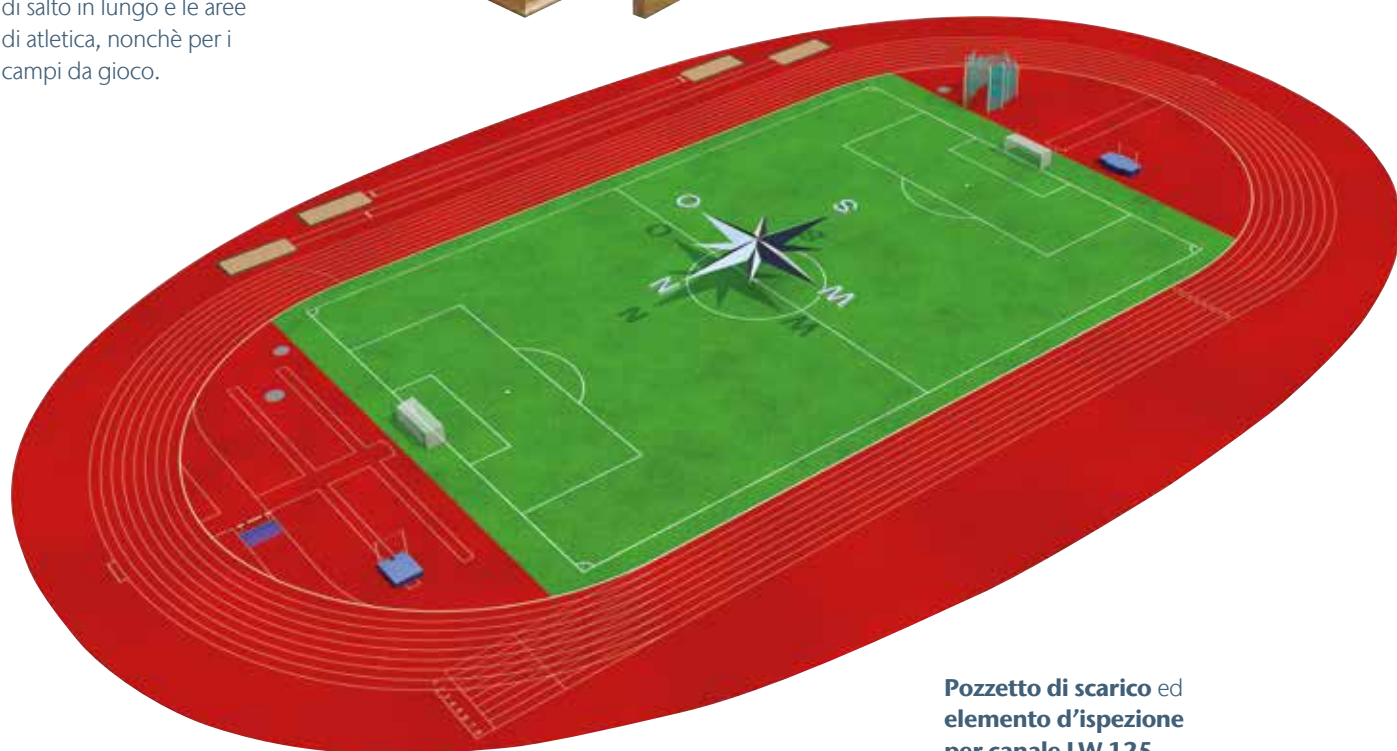
solgono alla loro funzione precipua, devono riuscire ad armonizzarsi al contesto senza porre ostacoli o barriere che possano impedire la corretta gestione delle parti interessate: campo da calcio, pista, aree di atletica ecc.

Cordoli System 7000

in calcestruzzo polimerico con protezione in gomma formano una solida barriera di sicurezza per le piste di salto in lungo e le aree di atletica, nonché per i campi da gioco.



Collettori System 7000 con griglia e cuscinetto in gomma.



Canale a fessura ACO LW 125

rivestibile da un lato, con copertura in plastica bianca che funge da cordolo di demarcazione delle piste



Canale a fessura ACO LW 125

rivestibile da entrambi i lati, con copertura in plastica bianca che funge da cordolo di demarcazione delle piste



Pozzetto di scarico ed elemento d'ispezione per canale LW 125



Canale a fessura LW 125

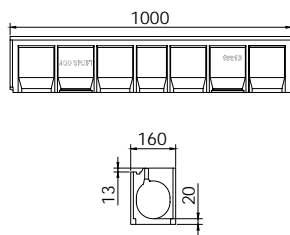
Informazioni sul prodotto

- In calcestruzzo polimerico resistente al ciclo gelo/disgelo
- Larghezza nominale 100 mm; larghezza esterna 160 mm
- Con scanalatura di ancoraggio e fissaggio del rivestimento della pista di atletica
- Rivestibile da un solo lato o da entrambi
- Disponibile in elementi lineare o curvi
- Elevati valori di resistenza; classe A15 - B 125 secondo la EN 1433
- Con sistema maschio/femmina e distanziatori integrati per una posa semplice ed accurata
- Adatto per l'attraversamento con sedie a rotelle
- Pozzetto con guarnizione a labbro e preforma di collegamento DN 100/150



Canale rivestibile da un lato, con scanalatura di ancoraggio per rivestimento

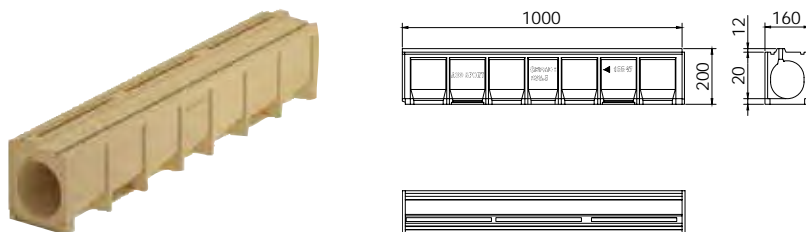
Lunghezza 1000 mm, larghezza 160 mm



Tipo	Lung. L [mm]	Larg. [mm]	Alt. [mm]	Peso [kg/pz]	Cod. art.
Lineare	1000	160	200	31,00	15519
Curvo, R=36,5 m	1000	160	200	31,00	15525

Canale rivestibile da due lati, con due scanalature di ancoraggio per rivestimento

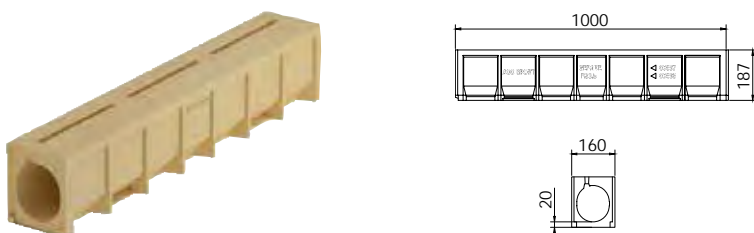
Lunghezza 1000 mm, larghezza 160 mm



Tipo	Lung. L [mm]	Larg. [mm]	Alt. [mm]	Peso [kg/pz]	Cod. art.
Lineare	1000	160	200	27,00	15547
Curvo, R=36,5 m	1000	160	200	27,00	15550

Canale completamente rivestibile, senza scanalatura

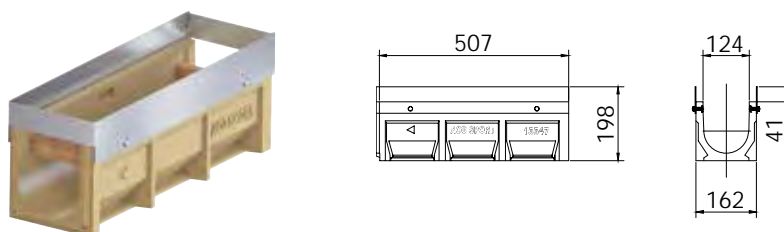
Lunghezza 1000 mm, larghezza 160 mm



Tipo	Lung. L [mm]	Larg. [mm]	Alt. [mm]	Peso [kg/pz]	Cod. art.
Lineare	1000	160	187	26,50	00587
Curvo, R=36,5 m	1000	160	187	26,50	00588

Elemento d'Ispezione per canale LW 125

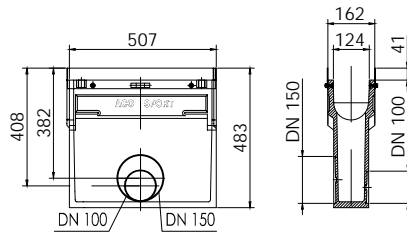
Lunghezza 500 mm, larghezza 165 mm



Descrizione	Lung. L [mm]	Larg. [mm]	Alt. [mm]	Peso [kg/pz]	Cod. art.
Con telaio in acciaio inox	500	165	198	11,20	15574

Pozzetto per canale LW 125

Lunghezza 500 mm, larghezza 160 mm



Descrizione	Lung. L [mm]	Larg. [mm]	Alt. [mm]	Peso [kg/pz]	Cod. art.
Pozzetto con due lati d'ingresso e con secchio raccoglifanghi	500	165	483	16,70	00604

Accessori

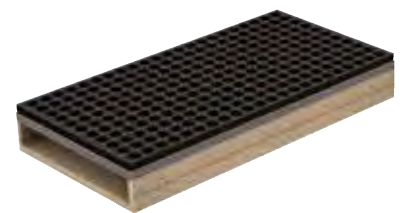
Descrizione	Lunghezza [mm]	Larghezza [mm]	Altezza [mm]	Materiale	Cod. art.
Testata combinata per inizio/fine canale in acciaio zincato	-	-	-	Calcestruzzo polimerico	15714
Copertura in plastica bianca per canale ACO Sport, tipo lineare	1000	160	50	PVC	00363
Copertura in plastica bianca per canale ACO Sport, tipo curvo	1000	160	50	PVC	00362
Copertura per elemento di ispezione e per pozzetto LW 125, con una scanalatura di fissaggio del rivestimento	1000	-	-	Calcestruzzo polimerico	15523
Copertura per elemento di ispezione e per pozzetto LW 125, con due scanalature di fissaggio del rivestimento	1000	-	-	Calcestruzzo polimerico	15549
Copertura per elemento di ispezione e per pozzetto LW 125, senza scanalatura di fissaggio del rivestimento	500	-	-	Calcestruzzo polimerico	15720

Collettori di sabbia System 7000

Informazioni sul prodotto

- In calcestruzzo polimerico
- Con griglia e cuscinetto in gomma
- Canale esterno con telaio in acciaio zincato
- Canale interno con bordo in calcestruzzo polimerico
- Con prefoma di scarico verticale DN 100

Collettori



Descrizione	Tipo	Lung. L [mm]	Larg. [mm]	Alt. [mm]	Peso [kg/pz]	Cod. art.
Collettore esterno con bordo in acciaio zincato						
Con griglia e cuscinetto in gomma; con prefoma di scarico DN 100	Esterno, con bordo in acciaio zincato	1000	500	140	23,50	01475
		560	500	140	40,20	01477
Collettore interno con bordo in polimerico						
Con griglia e cuscinetto in gomma; con prefoma di scarico DN 100	Interno, con bordo in calcestruzzo polimerico	1000	500	140	42,50	01474
		560	500	140	23,50	01476

Cordoli

Immagine	Altezza	Larghezza	Lunghezza	Con protezione in gomma nera	Con protezione in gomma bianca
	[mm]	[mm]	[mm]	Cod. art.	Cod. art.
	200	50	1000	01690	01689
	200	60	1000	01034	00961
	200	100	1000	01773	-
	250	50	1000	01035	00962
	250	100	1000	01774	-
	300	60	1000	01036	00963
	300	60	500	01573	01571
	400	60	1000	01037	00964
	400	60	500	01574	01572

Angolare

	250	50	250	01041	00968
	300	60	250	01380	01381
	400	60	250	01042	00969