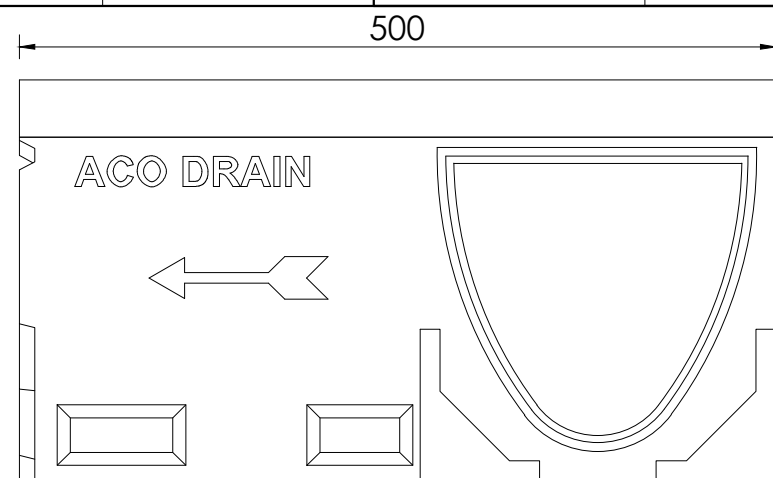
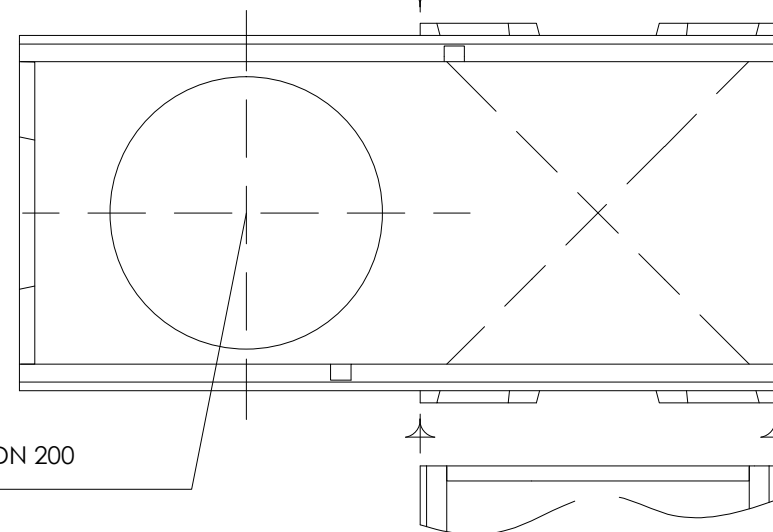


Sezione di uscita



Sezione di ingresso



Con preforma per scarico verticale DN 200

Nota

- Canale tipo 10.1 - H 315 mm
- Corpo canale con preforma laterale per collegamenti angolari, a "T", a croce
- Con preforma per scarico verticale DN 200

Material / Materiali Channel : Calcestruzzo polimerico Grating :		Weight / Peso Channel : 23,9 kg Grating :
Load Class / Classe di Carico A 15 - E 600		Norme / Norma UNI EN 1433
Date of / Data di :	Technical Office	Art. num.
Emis : Rev : 03/11/2014	Ing. Marco Pizzi	13252
Description / Descrizione : Corpo canale Multiline V 200 con telaio integrato in acciaio inox - tipo 10.1		



Aco Passavant S.p.a.
Via Beviera, n° 41
42011 Bagnolo in Piano
Reggio Emilia - Italy

Tel. 0039/0522/958111
E-mail : tecnico@aco.it
www.aco.it

The drawing is property of company
ACO Passavant Spa and must not
be neither copied nor used for other
unauthorized purposes.

L'elaborato è di proprietà
dell'azienda **ACO Passavant
Spa** e non può essere nè
copiato e nè usato per altri
scopi non autorizzati.

Projections/Proiezioni :
ISO-E



Designer / Disegnatore : Geom. Carmine Giuliani

Scale / Scala
1: 5 (A4)