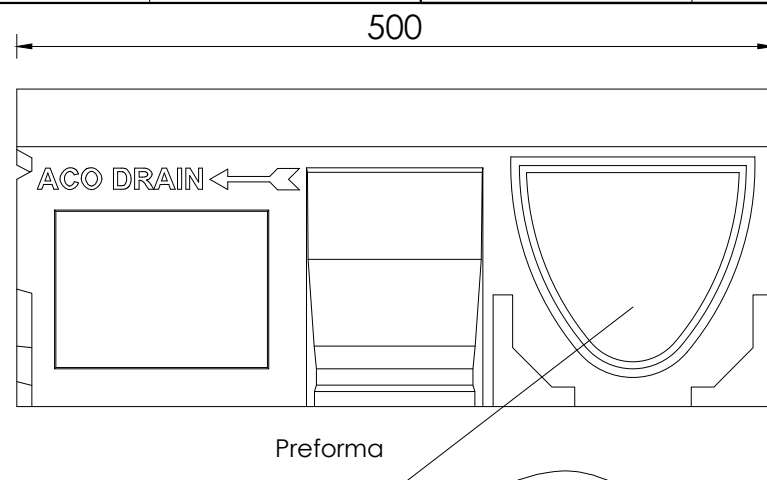
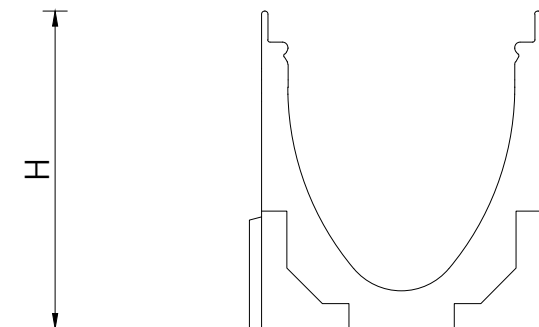


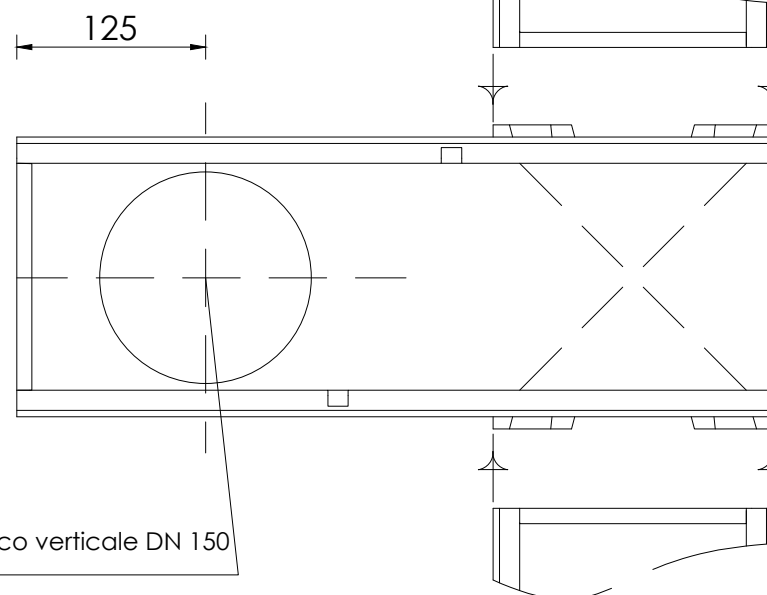
Sezione di uscita



Preforma



Sezione di ingresso



Con preforma per scarico verticale DN 150

#### Nota

- Canale tipo 20.1 - H 310 mm
- Corpo canale con preforma laterale per collegamenti angolari, a "T", a croce
- Con preforma per scarico verticale DN 150

Material / Materiali Channel : Calcestruzzo polimerico Grating :		Weight / Peso Channel : 19,4 kg Grating :
Load Class / Classe di Carico A 15 - E 600		Norme / Norma UNI EN 1433
Date of / Data di :	Technical Office	Art. num.
Emis : Rev : 24/10/2014	Ing. Marco Pizzi	12972
Description / Descrizione : Corpo canale Multiline V 150 con telaio in ghisa GGG - tipo 20.1		



Aco Passavant S.p.a.  
Via Beviera, n° 41  
42011 Bagnolo in Piano  
Reggio Emilia - Italy

Tel. 0039/0522/958111  
E-mail : tecnico@aco.it  
www.aco.it

The drawing is property of company  
**ACO Passavant Spa** and must not  
be neither copied nor used for other  
unauthorized purposes.

L'elaborato è di proprietà  
dell'azienda **ACO Passavant  
Spa** e non può essere nè  
copiato e nè usato per altri  
scopi non autorizzati.

Projections/Proiezioni :  
ISO-E



Designer / Disegnatore : Geom. Carmine Giuliani

Scale / Scala  
1: 5 (A4)