



## Cantine vinicole

Soluzioni di drenaggio ACO in acciaio inox

# Realizzati su misura delle tue esigenze

In ACO siamo impegnati nella ricerca continua di soluzioni che rispondano puntualmente alle esigenze specifiche dei clienti. Venticinque anni di esperienza, ricerca e raccolta di dati relativi alla gestione delle acque di processo negli impianti di produzione del vino ci rendono consapevoli delle sfide che un'azienda vitivinicola quotidianamente affronta.

Sappiamo, per esempio, quanto sia importante ridurre al minimo i costi di gestione e pulizia senza compromettere gli aspetti igienici dei sistemi. Se progettati in sinergia con gli ambienti e gli impianti presenti nelle aziende, i sistemi di drenaggio possono non solo contribuire a ridurre i costi, ma anche a salvaguardare la sicurezza degli addetti e a impedire proliferazioni batteriche estremamente pericolose per la salute dei consumatori. Una linea di drenaggio progettata integrando la pavimentazione e le relative caratteristiche tecniche, rende la stessa affidabile e duratura. A tale scopo, le interconnessioni con la pavimentazione, la conoscenza specifica dei materiali e il design dei prodotti di drenaggio sono fondamentali.

Noi di ACO impegnamo ogni giorno le nostre risorse per ottenere standard qualitativi degli impianti di drenaggio sempre più elevati.

Tale impegno si riflette nella nostra **filosofia Hygiene First**. Essa pone la progettazione igienica di ogni singolo componente al primo posto; include investimenti costanti in ricerca e sviluppo e prevede la collaborazione continua con clienti, specialisti di settore ed enologi per l'implementazione di best practice e il rispetto delle normative vigenti.

## Indice dei contenuti

<b>Introduzione</b>	
<b>Ricevimento uve</b>	p. 2
<b>Fermentazione e svinatura</b>	p. 4
<b>Affinamento in acciaio</b>	p. 6
<b>Barricaia e magazzino</b>	p. 8
<b>Imbottigliamento</b>	p. 10
<b>Lavaggio botti</b>	p. 11
<b>Logistica</b>	p. 12
<b>Supporto tecnico al progetto: askACO</b>	p. 12

# 4 REQUISITI CHIAVE

**Per garantire che il tuo sistema di drenaggio sia il più sicuro e igienico possibile, in fase di progettazione è importante considerare 4 requisiti chiave:**

**1.**

## **Layout correttamente dimensionato e sufficiente capacità idraulica**

Un sistema di drenaggio non adeguatamente progettato, con capacità idraulica e portate insufficienti, può causare allagamenti della pavimentazione, mettere in pericolo la salute e la sicurezza sul posto di lavoro e aumentare il rischio di *cross contamination*.

---

**2.**

## **Interconnessione tra linea di drenaggio e pavimento**

Un elevato carico dinamico e termico può causare crepe nel pavimento, in particolare nei punti in cui il drenaggio si collega alla pavimentazione.

---

**3.**

## **Prestazioni di sanificazione**

La possibilità di sanificare completamente l'intero sistema di drenaggio, in modo pratico, efficiente ed economico, è un aspetto chiave che impatta sui costi di manutenzione e sugli standard igienici di un ambiente di produzione.

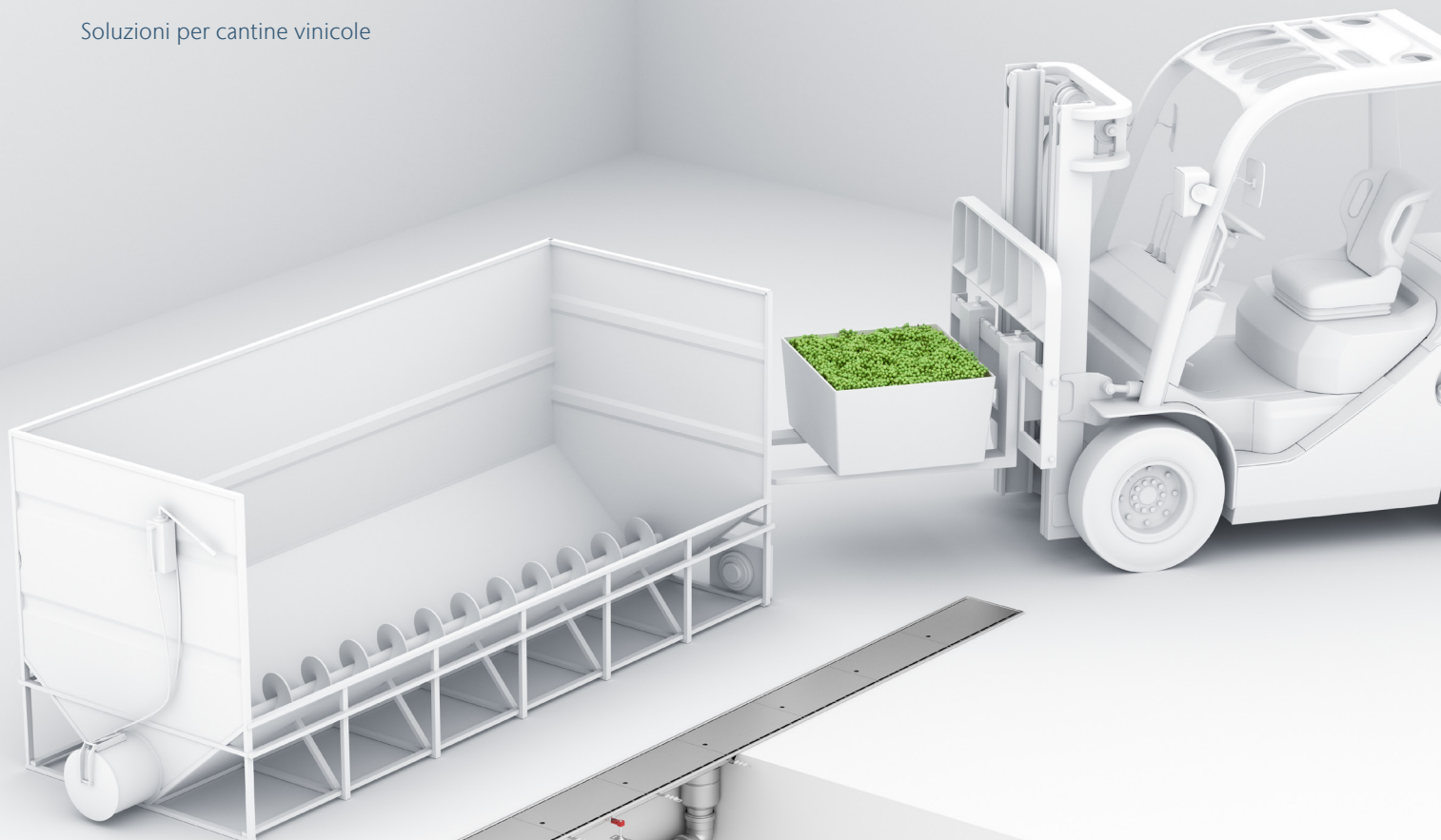
---

**4.**

## **Resistenza dei materiali**

L'acciaio utilizzato per la produzione dei sistemi di drenaggio deve essere particolarmente resistente agli attacchi delle sostanze acide e basiche utilizzate per la pulizia e la sanificazione di ambienti e attrezzature.

---



## Area ricevimento uve

# COME CONIUGARE CARICHI DINAMICI ELEVATI E AMBIENTE DI LAVORO SICURO?

E' molto importante, ma allo stesso tempo difficile, garantire la sicurezza in un ambiente di lavoro attraversato da carrelli elevatori e mezzi di trasporto con carichi pesanti. L'area di ricevimento delle uve può diventare pericolosa se la resistenza antiscivolo e la classe di carico di pavimentazione e linea di drenaggio non siano state

ben progettate. Il fango introdotto, per esempio, da trattori e lo sversamento di uva possono, da un lato, rendere il pavimento scivoloso, dall'altro, intasare gli scarichi del drenaggio, con conseguenti possibili allagamenti.

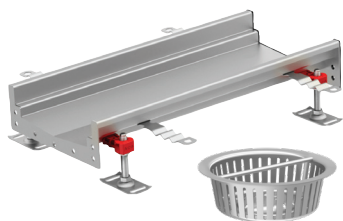
Di seguito descriviamo le soluzioni

ACO più efficaci per la corretta progettazione della linea di drenaggio nelle aree di ricevimento delle uve, di scarico nelle tramogge e delle successive pigiatura e diraspatura.

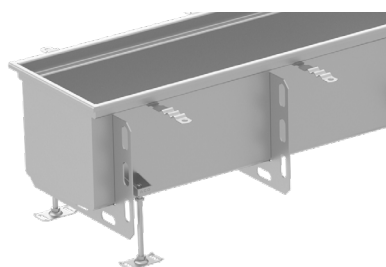
Carichi pesanti

Fango e sporco

Sversamento uve

**Soluzioni ACO:****Canale Box 200**

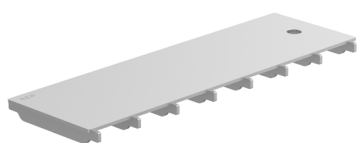
Canali con ampiezze standard da 200 mm. Sistema estremamente versatile e capace di drenare elevate quantità di acqua di superficie. Gli accessori, come ad esempio gli elementi angolari e la vasta scelta di griglie, rendono questo sistema perfetto per diversi ambiti applicativi. L'utilizzo con cestello raccoglifanghi impedisce che particelle solide o fanghi finiscano nelle tubature o ostruiscano gli scarichi.

**ACO Box Extra**

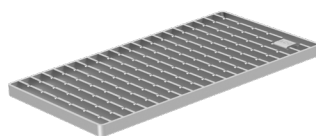
Il canale igienico ACO Box con extra profondità garantisce le massime prestazioni sia in termini di portata sia di ritenzione. E' la soluzione ideale per tutte le applicazioni dove i volumi d'acqua o altri fluidi da drenare siano elevati: cantine vinicole, birrifici, stabilimenti di acque minerali o altre bevande. Questo prodotto raggiunge un'altezza standard di 360 mm e può essere disegnato su misura.

**Pozzetti ad alta capacità**

La gamma ACO comprende pozzetti realizzati secondo i principi della progettazione igienica. Sono disponibili in diverse dimensioni, compresi questi pozzetti ad alta capacità, particolarmente profondi per rispondere all'esigenza di drenare grandi portate d'acqua.

**Coperture a fessura**

Le griglie di copertura a fessura ACO rispettano i principi della progettazione igienica. Sono antiscivolo e perfette nelle aree dove sia previsto il passaggio di mezzi su piccole ruote, come carrelli elevatori. Sono certificate secondo le norme EN 1253-1, EN 1672, EN ISO 14159 e documenti EHEDG No. 8, 13 e 44.

**Griglie a barre**

Le griglie a barre ACO sono igieniche e antiscivolo. La versione senza telaio impedisce il deposito di detriti tra griglia e corpo del canale. Sono progettate e testate secondo la norma EN 1253 e sono conformi alle norme EN 1672, EN ISO 14159 e EHEDG 8, 13 e 44.

**Tubi Pipe**

Un sistema di tubi a incastro push-fit in acciaio inox, progettato per le acque grigie e nere, particolarmente resistente agli agenti aggressivi.



**Classe di carico**  
N250

**Materiali:**

- acciaio inox AISI 304
- acciaio inox AISI 316L

Per ulteriori informazioni tecniche: askACO!



+39 0521 958261



## Area fermentazione e svinatura

# COME SANIFICARE VELOCEMENTE LE PAVIMENTAZIONI SENZA COMPROMETTERE L'IGIENE?

Nella fase di pulizia e sanificazione dei serbatoi di macerazione e fermentazione, sul pavimento si riversano grandi volumi di acqua mista a fecce, che deve essere drenata nel modo più rapido e semplice possibile. Diversamente, la formazione di pozzanghere d'acqua con residui dei processi fermentativi può compromettere l'igiene e la sicurezza

dell'ambiente di produzione. Evitare ciò è possibile. Bisogna solo comprendere quali siano i fattori chiave da considerare quando si progetta un sistema di drenaggio.

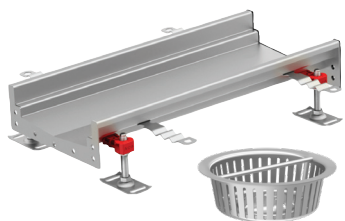
Di seguito descriviamo le soluzioni ACO più efficaci per l'area di fermentazione e svinatura del vino nella tua azienda.

**Volumi d'acqua elevati  
e alte portate**

**Rischi di  
contaminazione**

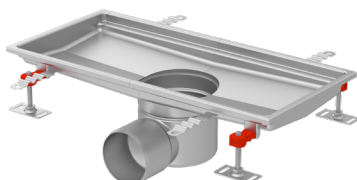
**Residui dei processi  
fermentativi**

**Soluzioni ACO:**



### Canale Box 125 e 200

Canali con ampiezze standard da 125 e 200 mm estremamente versatili e capaci di drenare elevate quantità di acqua di superficie. Gli accessori, come ad esempio gli elementi angolari e la vasta scelta di griglie, rendono questo sistema perfetto per diversi ambiti applicativi. L'utilizzo con cestello raccoglifanghi impedisce che particelle solide o fanghi finiscano nelle tubature o ostruiscano gli scarichi.



### Vasche igieniche

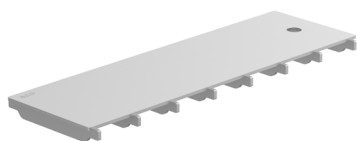
Le vasche igieniche ACO sono ideali per tutte le applicazioni in cui siano richiesti sia elevati standard igienici sia capacità di drenare grandi volumi di acqua e fluidi in generale.

Questa gamma di prodotti è stata progettata secondo la normativa EN 1253.



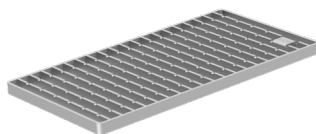
### Pozzetti ad alta capacità

I pozzetti ACO rispettano i principi della progettazione igienica. Sono disponibili in varie dimensioni e soddisfano diverse portate e requisiti di costruzione. Questi pozzetti ad alta capacità sono particolarmente profondi per rispondere all'esigenza di drenare grandi portate d'acqua.



### Coperture a fessura

Le griglie di copertura a fessura ACO rispettano i principi della progettazione igienica. Sono antiscivolo e perfette nelle aree dove sia previsto il passaggio di mezzi su piccole ruote, come carrelli elevatori. Sono certificate secondo le norme EN 1253-1, EN 1672, EN ISO 14159 e documenti EHEDG No. 8, 13 e 44.



### Griglie a barre

Le griglie a barre ACO sono igieniche e antiscivolo. La versione senza telaio impedisce il deposito di detriti tra griglia e corpo del canale. Sono progettate e testate secondo la norma EN 1253 e sono conformi alle norme EN 1672, EN ISO 14159 e EHEDG 8, 13 e 44.



### Tubi Pipe

Un sistema di tubi a incastro push-fit in acciaio inox, progettato per le acque grigie e nere, particolarmente resistente agli agenti aggressivi.



**Classe di carico  
N250**

**Materiali:**

- acciaio inox AISI 304
- acciaio inox AISI 316L

**Per ulteriori informazioni tecniche: askACO!**



**+39 0521 958261**



## Area affinamento in acciaio

# COME MANTENERE L'AMBIENTE ASCIUTTO E SICURO?

In questa zona il vino matura e si prepara per i processi successivi. La superficie del pavimento qui deve essere mantenuta asciutta e pulita da sversamenti di vino e da prodotti chimici utilizzati per il lavaggio dei serbatoi. Solo così è possibile scongiurare scivolamenti e cadute accidentali, e garantire che gli operatori possano muoversi in

quest'area rapidamente e in totale sicurezza.

È inoltre importante che l'interconnessione tra pavimento e linea di drenaggio sia perfetta onde evitare che negli interstizi si sviluppino batteri nocivi e rischi di **cross contamination**.

Di seguito descriviamo le soluzioni ACO più efficaci per l'area di

affinamento del vino.

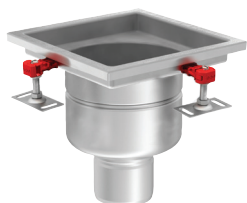


Basse portate

Pavimenti scivolosi

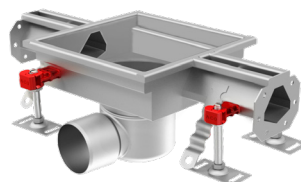
Crepe nel pavimento

Soluzioni ACO:



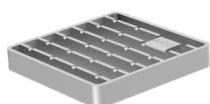
### Pozzetti

I pozzetti ACO rispettano i principi della progettazione igienica. Sono disponibili in varie dimensioni e soddisfano diverse portate e requisiti di costruzione, inclusi quelli per applicazioni a basso spessore o in cui siano necessarie misure antincendio preventive. I pozzetti ACO sono certificati in conformità alla norma EN 1253.



### Canali a fessura Slot 20 e Slot 60

La nostra gamma modulare di canali con fessura standard da 20 e 60 mm costituisce un sistema estremamente versatile e facilmente installabile. Gli accessori, come ad esempio gli elementi angolari e la vasta scelta di griglie, rendono questo sistema perfetto per un'ampia gamma di applicazioni. Certificati conformemente alla norma EN 1433 e dotati di marcatura CE.



### Griglie a barre

La gamma di griglie a barre ACO è completamente igienica e antiscivolo. La versione senza telaio impedisce che eventuali detriti si conficchino tra la griglia stessa e il corpo del pozzetto. Sono progettate e testate secondo la norma EN 1253 e sono conformi alle norme EN 1672, EN ISO 14159 e EHEDG 8, 13 e 44.



### Coperture a fessura

Le griglie di copertura a fessura rispettano i principi della progettazione igienica. Sono perfette nelle aree dove sia previsto il passaggio di mezzi su piccole ruote, come carrelli elevatori. Queste coperture sono antiscivolo e certificate secondo EN 1253-1, EN 1672, EN ISO 14159 e documenti EHEDG No. 8, 13 e 44.



Classe di carico  
M125

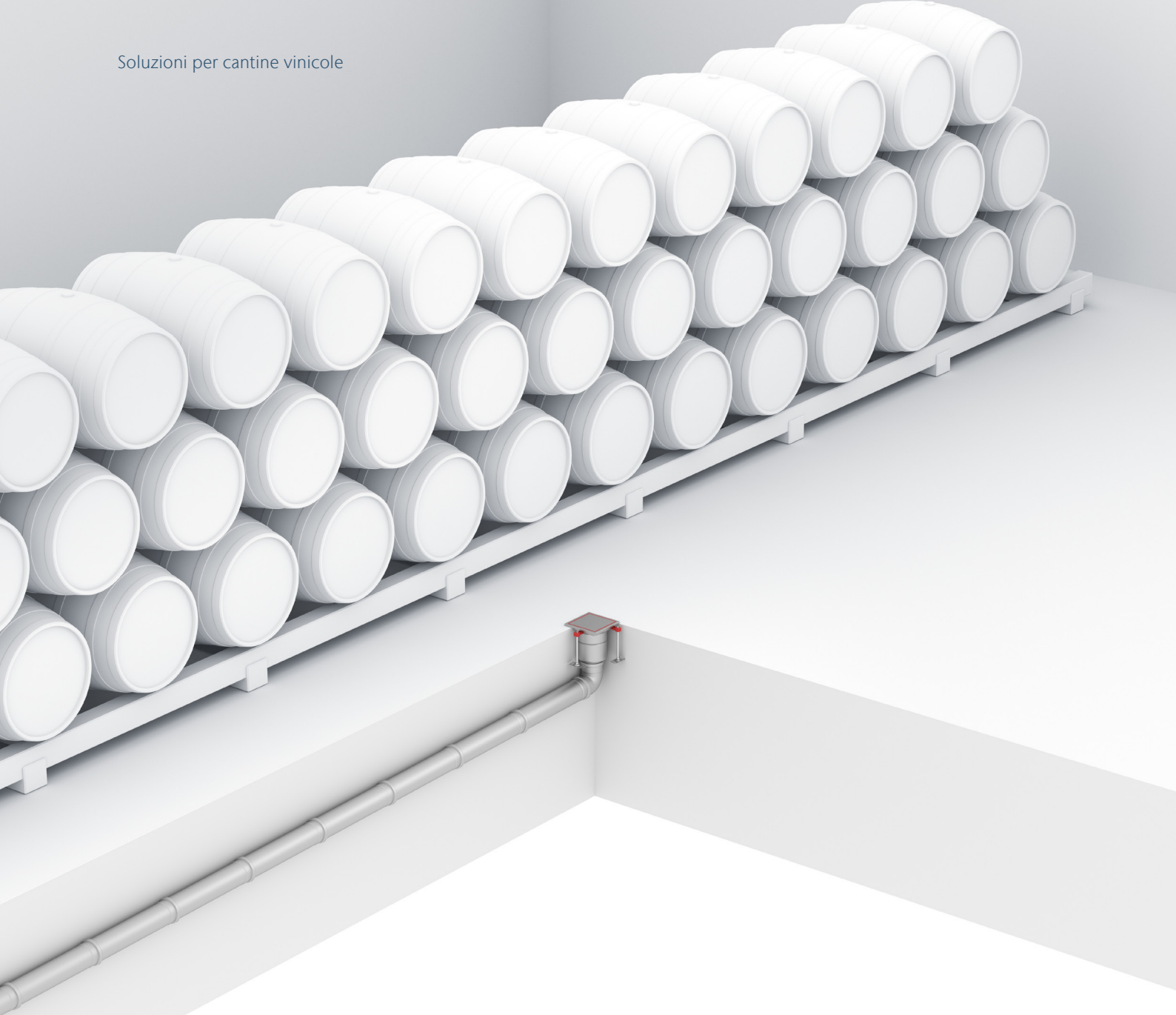
#### Materiali:

- acciaio inox AISI 304
- acciaio inox AISI 316L

Per ulteriori informazioni tecniche: askACO!



+39 0521 958261



## Barricaia e magazzino

# COME PRESERVARE IL BOUQUET DEL TUO VINO E LA SICUREZZA NEL TUO MAGAZZINO?

Nella barricaia, il vino riposa e si affina, sviluppando fantastici e tipici aromi terziari grazie al contatto con il legno delle botti. Poichè il legno è un materiale traspirante, esso assorbe anche odori esterni, che possono perciò entrare in contatto col vino e modificarne il bouquet e il sapore. E' dunque fondamentale che nella barricaia non siano presenti cattivi

odori. Sia quest'area sia il magazzino sono luoghi con pavimentazioni prevalentemente asciutti; non sempre richiedono lavaggi frequenti nè grandi volumi d'acqua di sanificazione. Inoltre, sono spesso attraversati da carrelli elevatori per il trasporto dei prodotti. Dunque, un sistema di drenaggio ben progettato deve resistere ai carichi e prevedere, in corrispondenza degli

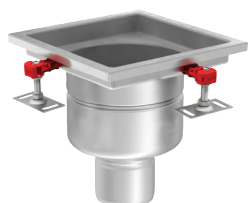
scarichi, dispositivi a prova di odori, come sifoni o coperture cieche a tenuta. Qui di seguito, vi descriviamo le soluzioni più efficaci allo scopo.

**Pavimentazioni  
asciutte**

**Carichi pesanti**

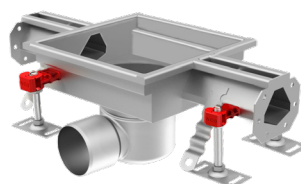
**Contaminazioni  
olfattive**

**Soluzioni ACO:**



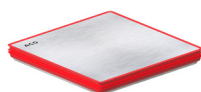
### Pozzetti

I pozzetti ACO rispettano i principi della progettazione igienica. Sono disponibili in varie dimensioni e soddisfano diverse portate e requisiti di costruzione, inclusi quelli per applicazioni a basso spessore o in cui siano necessarie misure antincendio preventive. I pozzetti ACO sono certificati in conformità alla norma EN 1253.



### Canali a fessura Slot 20

La nostra gamma modulare di canali con fessura standard da 20 mm costituisce un sistema estremamente versatile e facilmente installabile. Gli accessori, come ad esempio gli elementi angolari e la vasta scelta di griglie, rendono questo sistema perfetto per un'ampia gamma di applicazioni. Certificati conformemente alla norma EN 1433 e dotati di marcatura CE.



### Copertura cieca a tenuta

Questa copertura chiude ermeticamente lo scarico impedendo la risalita di cattivi odori. E' stata progettata specificamente per l'utilizzo in aree di processo asciutte dove i lavaggi vengono programmati e i sifoni possono asciugarsi e non svolgere più la loro funzione.



### Tubi Pipe

Un sistema di tubi a incastro push-fit in acciaio inox, progettato per le acque grigie e nere, particolarmente resistente agli agenti aggressivi.



**Classe di carico  
N250**

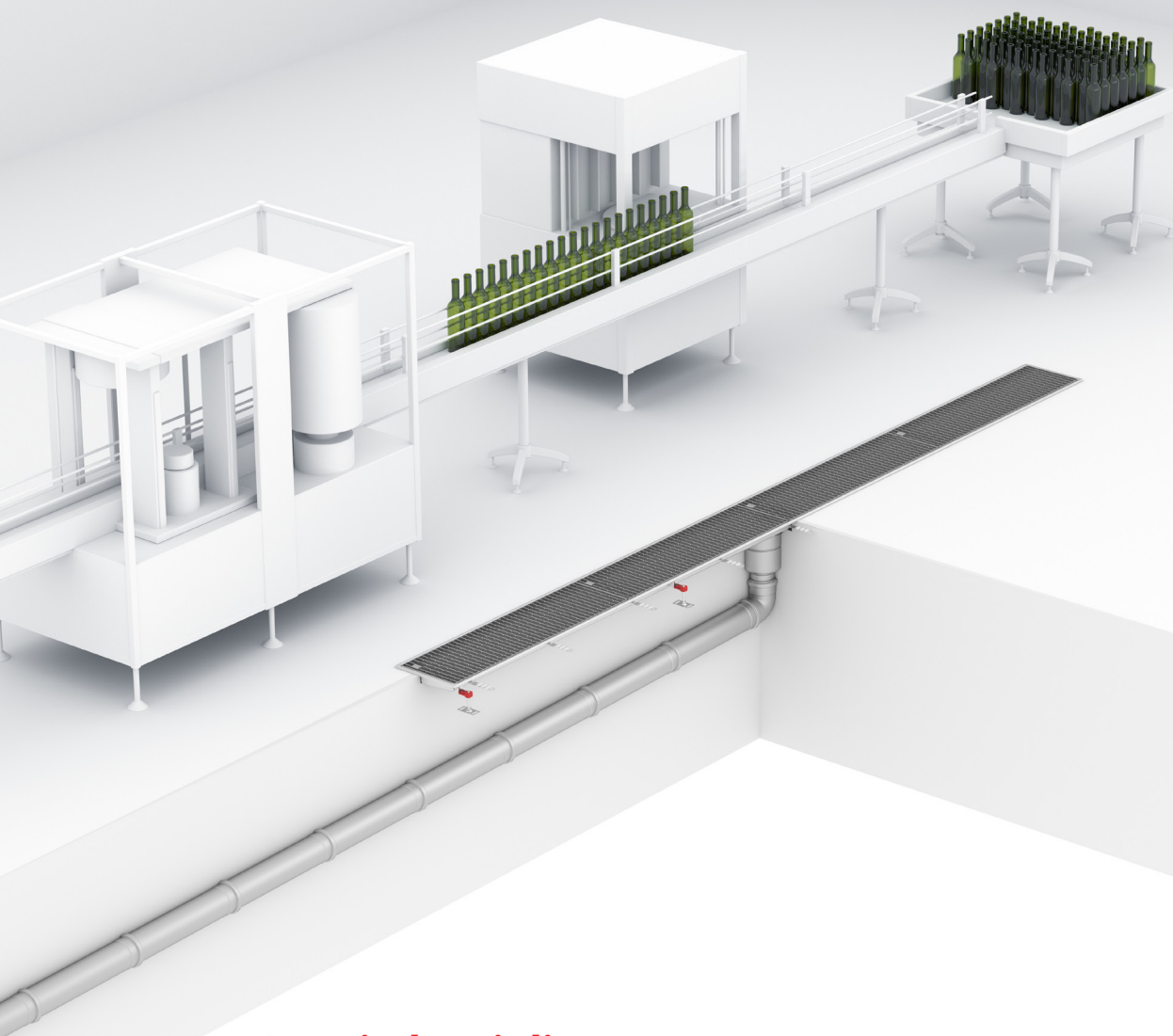
**Materiali:**

- acciaio inox AISI 304
- acciaio inox AISI 316L

Per ulteriori informazioni tecniche: askACO!



+39 0521 958261



## Area imbottigliamento

# COME EVITARE INTASAMENTI DELLA LINEA DI DRENAGGIO E ALLAGAMENTI?

Nell'area di imbottigliamento può succedere che sul pavimento cadano quantità di frammenti di vetro, a volte anche elevate, di cui bisogna sbarazzarsi il più facilmente e velocemente possibile. Il modo più semplice per farlo è quello di spazzare e lavare le superfici. Durante queste operazioni, però, pezzi di vetro finiscono anche nella linea di

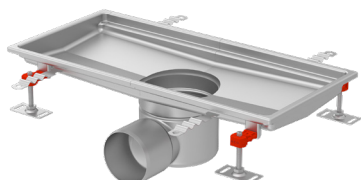
drenaggio rischiando di intasare gli scarichi e di produrre conseguenti allagamenti. Una problematica simile è causata anche dall'ingresso nel drenaggio delle etichette utilizzate per la personalizzazione delle bottiglie. Particolare attenzione, qui, rivestono anche gli aspetti legati all'igienicità dei sistemi; in quest'area, infatti, si assiste a

una sterilizzazione quotidiana dell'intera linea di imbottigliamento, cui non possono sottrarsi le pavimentazioni e il drenaggio.

Frammenti di vetro

Pavimenti scivolosi

Ambiente sterile

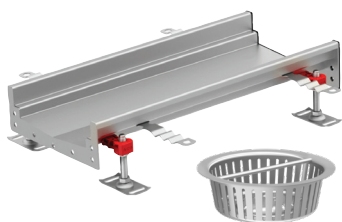
**Soluzioni ACO:****Vasche igieniche**

Le vasche igieniche ACO sono ideali per tutte le applicazioni in cui siano richiesti sia elevati standard igienici sia capacità di drenare grandi volumi di acqua e fluidi in generale.

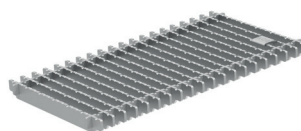
Questa gamma di prodotti è stata progettata secondo la normativa EN 1253.

**ACO Glass collector**

ACO Glass collector è un sistema ideato ad hoc per le industrie del beverage che utilizzano il vetro come materiale di imbottigliamento. E' una soluzione custom made, disegnata e dimensionata ad hoc dagli esperti ACO, utile per raccogliere frammenti di vetro che diversamente finirebbero negli scarichi e nelle tubature.

**Canale Box 125 e 200**

Canali con ampiezze standard da 125 e 200 mm estremamente versatili e capaci di drenare elevate quantità di acqua di superficie. Gli accessori, come ad esempio gli elementi angolari e la vasta scelta di griglie, rendono questo sistema perfetto per diversi ambiti applicativi. L'utilizzo con cestello raccoglifanghi impedisce che particelle solide o fanghi finiscano nelle

**Griglie a barre senza telaio**

La gamma di griglie a barre ACO è completamente igienica e antiscivolo. La versione senza telaio impedisce che eventuali detriti e pezzi di vetro si conficchino tra la griglia stessa e il corpo del canale o della vasca. Sono progettate e testate secondo la norma EN 1253 e sono conformi alle norme EN 1672, EN ISO 14159 e EHEDG 8, 13 e 44.



**Classe di carico**  
M125

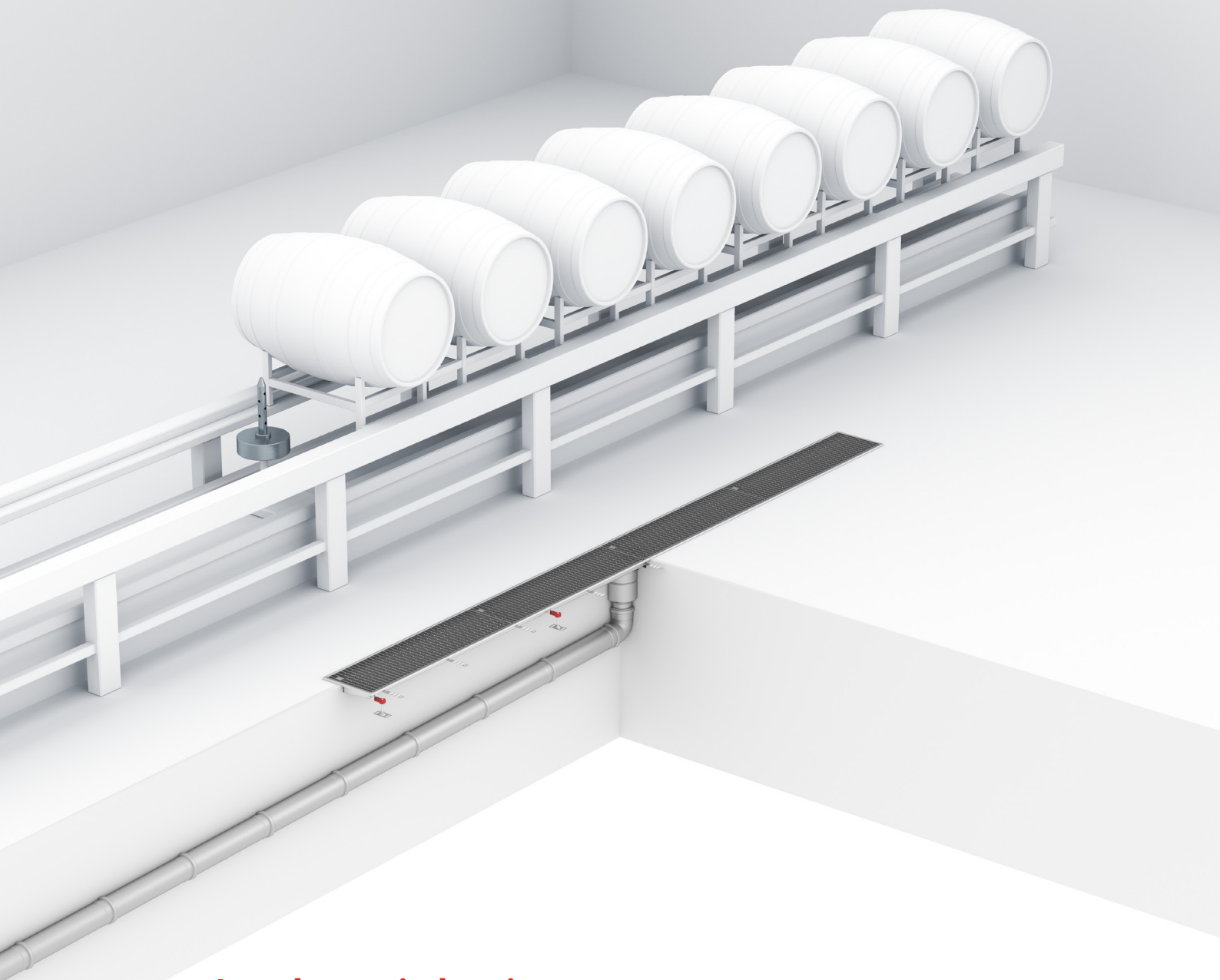
**Materiali:**

- acciaio inox AISI 304
- acciaio inox AISI 316L

Per ulteriori informazioni tecniche: askACO!



+39 0521 958261



## Area lavaggio botti

# COME PRESERVARE LA PAVIMENTAZIONE DA ELEVATE QUANTITÀ D'ACQUA DI LAVAGGIO?

Gli ambienti utilizzati per sanificare le botti sono molto spesso soggetti a crepe sul pavimento. Grandi quantità di acqua, spesso ad alta temperatura, e sostanze chimiche igienizzanti (come soda, acido citrico ecc..) si riversano quasi continuamente sul pavimento e nella linea di drenaggio. Problematiche affini si riscontrano nelle aree di lavaggio di cassette, cassoni e teloni

utilizzati per il trasporto delle uve. Il passaggio di carrelli elevatori, muletti e transpallet può produrre sollecitazioni meccaniche in grado di danneggiare le pavimentazioni nelle aree di contatto col drenaggio se le interconnessioni non sono progettate adeguatamente. Di seguito descriviamo le soluzioni ACO più efficaci per l'area di lavaggio

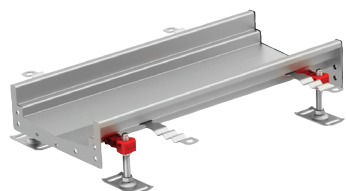
delle botti.

**Prodotti chimici  
aggressivi**

**Impatti di piccole  
ruote**

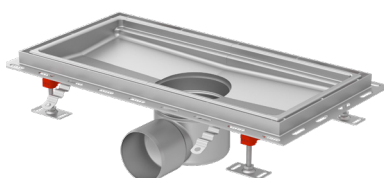
**Elevata quantità di  
acqua calda**

**Soluzioni ACO:**



**Canale Box 200**

Canali con ampiezze standard da 200 mm. Sistema estremamente versatile e capace di drenare elevate quantità di acqua di superficie. Gli accessori, come ad esempio gli elementi angolari e la vasta scelta di griglie, rendono questo sistema perfetto per diversi ambiti applicativi.



**Vasche igieniche con  
bordo a L**

Le vasche ACO sono disponibili in varie dimensioni per soddisfare portate e requisiti di costruzione diversi. Sono certificate secondo la EN 1253. La versione con profilo a L del bordo è un'estensione della gamma nata per assicurare un collegamento del drenaggio al pavimento durevole in quelle aree particolarmente soggette a shock termici e dinamici.



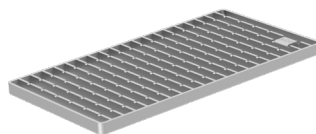
**Pozzetti ad alta capacità**

I pozzetti ACO rispettano i principi della progettazione igienica. Sono disponibili in varie dimensioni e soddisfano diverse portate e requisiti di costruzione. Questi pozzetti ad alta capacità sono particolarmente profondi per rispondere all'esigenza di drenare grandi portate d'acqua.



**Cestello raccoglifanghi**

Per evitare che particelle solide o fanghi finiscano nelle tubature o ostruiscano gli scarichi, i sistemi di drenaggio ACO possono essere forniti con cestelli raccoglifanghi, disponibili in diverse dimensioni e capacità che vanno da 0,3 a 9,5 litri.



**Griglie a barre**

Le griglie a barre ACO sono igieniche e antiscivolo. La versione senza telaio impedisce il deposito di detriti tra griglia e corpo del canale. Sono progettate e testate secondo la norma EN 1253 e sono conformi alle norme EN 1672, EN ISO 14159 e EHEDG 8, 13 e 44.



**Tubi Pipe**

Un sistema di tubi a incastro push-fit in acciaio inox, progettato per le acque grigie e nere, particolarmente resistente agli agenti aggressivi.



**Classe di carico  
N250**

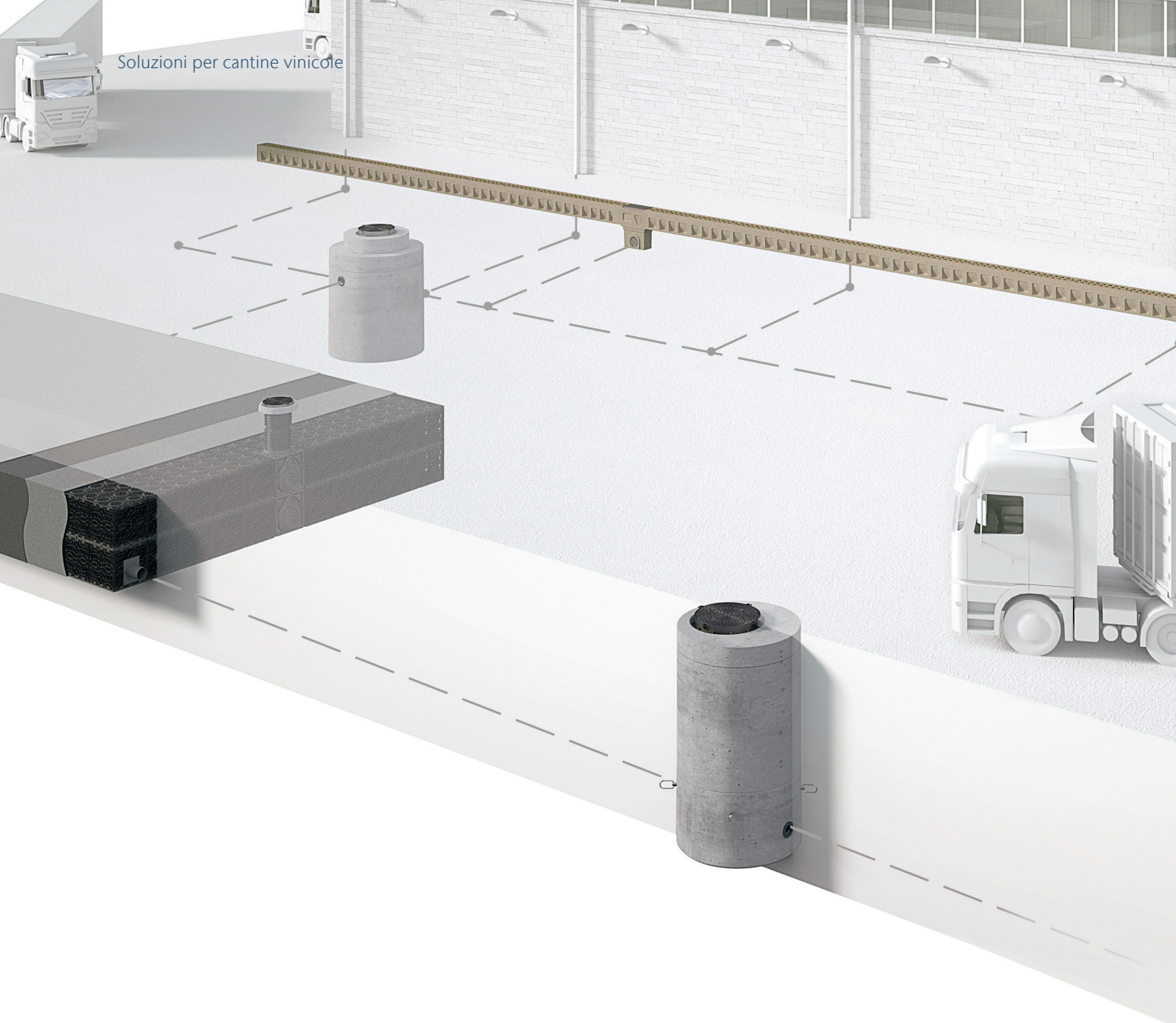
**Materiali:**

- acciaio inox AISI 304
- acciaio inox AISI 316L

Per ulteriori informazioni tecniche: askACO!



+39 0521 958261



## Area logistica

# COME DRENARE EFFICACEMENTE AMPIE AREE ESTERNE SOGGETTE A CARICHI PESANTI?

Le aree esterne di un'azienda vitivinicola dedicate al carico e scarico di prodotti finiti e materie prime coincidono con un'ampia superficie pavimentata e dunque impermeabilizzata, soggetta a traffico di mezzi con carico elevato. Prevedere l'installazione di sistemi di drenaggio, resistenti alle classi di carico elevate, è indispensabile per liberare

tali piazzali dalle acque meteorologiche. Esistono diverse soluzioni per la gestione delle acque superficiali. Sia i prodotti che il loro posizionamento variano a seconda dell'applicazione specifica. Vanno considerate le condizioni climatiche locali, ma anche il tipo terreno, il tipo di copertura o pavimentazione, il livello di sostanze inquinanti presenti

nelle acque e i requisiti legislativi. I tecnici e consulenti ACO possono consigliarti sulle diverse soluzioni da adottare. Qui di seguito descriviamo le principali e più comuni in questi contesti.



Traffico pesante

Griglie stabili

Alte portate

**Soluzioni ACO:****Monoblock RD 200**

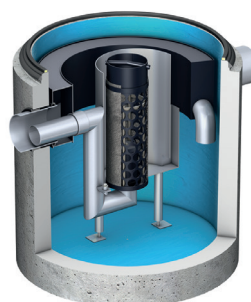
Questo canale nasce da un metodo produttivo altamente innovativo, che consente di lavorare il calcestruzzo polimerico in pezzi unici senza saldature o ulteriori interventi. La caratteristica struttura monolitica di questa famiglia di canali garantisce la massima sicurezza e stabilità in qualsiasi applicazione: la serie RD è particolarmente indicata su strade ad alta percorrenza, piazzole di centri logistici, aeroporti e circuiti automobilistici.

**Serie S**

Il sistema ACO Serie S è costituito da canali in calcestruzzo polimerico con bordo integrato in ghisa, griglia in ghisa GJS fissata con bulloni e giunto SF. I canali hanno pendenza incorporata dello 0,5%. La serie si contraddistingue per qualità e robustezza: la superficie liscia del calcestruzzo polimerico garantisce un'altissima velocità di deflusso; il sistema di fissaggio con bullone rappresenta di fatto un sistema di bloccaggi indistruttibile, capace di sopportare grossi carichi.

**ACO Stormbrixx**

E' un sistema di gestione delle acque meteoriche unico e brevettato, realizzato in polipropilene e geo-tessuto. Progettato per l'infiltrazione e lo stoccaggio di acque superficiali, la sua versatilità ne permette l'utilizzo per applicazioni in tutti i settori dell'edilizia, come soluzioni indipendente o come parte di un sistema integrato di drenaggio sostenibile (SUDS).

**Oleopator C**

Oleopator C è un separatore di liquidi leggeri da interro in calcestruzzo armato, con canale bypass integrato e inserto a coalescenza. Il bypass entra in funzione nel caso in cui sopraggiunga una portata idrica superiore a quella di progetto, riversando le acque meteoriche in eccesso direttamente nel corpo recettore finale.



Classe di carico  
D400

Per ulteriori informazioni tecniche: askACO!



+39 0521 958261

Qui sotto e in copertina:

**Prodotti ACO:** Canali Slot 20 con pozzetto in linea

**Progetto:** Cantina Bodegas Mont-Ras

**Città:** Mont-Ras, Girona (Spagna)

**Architetti:** Jorge Vidal e Victor Rahola

**Fotografo:** José Hevia





# IL DESIGN IGIENICO: COME SI OTTIENE E COSA GARANTISCE

In tutti i luoghi dove siano richiesti elevati standard igienici a protezione degli alimenti e delle persone che vi lavorano, il drenaggio rappresenta una criticità e ACO lo sa bene. Per tale ragione, realizziamo sistemi con design igienico conformi al protocollo HACCP (Analisi dei Rischi e

Controllo dei Punti Critici), agli standard dello European Hygienic Engineering and Design Group (EHEDG) e alle norme EN1253 e EN1433. I nostri prodotti igienici sono inoltre conformi agli standard riservati alle superfici di contatto degli alimenti EN 1672 ed EN ISO 14159.

## Hygiene**First**

## Le soluzioni ACO con design igienico

### Caratteristiche tecniche

- Drenabilità completa
- Raggi interni superiori a 3 mm
- Assenza di contatto metallo su metallo
- Riempimento dei bordi

### Caratteristiche relative alla sicurezza degli alimenti

- Applicazione degli standard riservati alle superfici di contatto degli alimenti EN 1672 ed EN ISO 14159.
- Angoli interni arrotondati
- Assenza di contatto metallo su metallo
- Drenabilità completa
- Collegamento sicuro alla pavimentazione
- Durabilità
- Resistenza alla corrosione
- Manutenzione facile e sicura

### Caratteristiche relative alla sicurezza nell'ambiente di lavoro

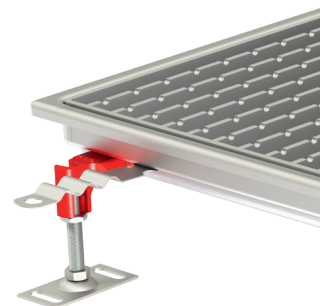
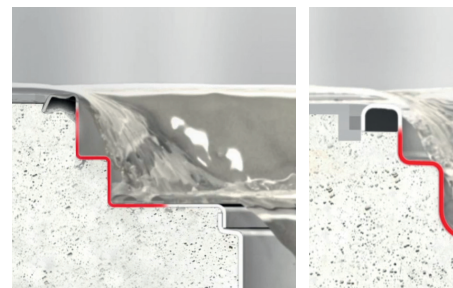
- Superfici antiscivolo
- Elevata capacità di drenaggio dell'acqua dalla pavimentazione
- Protezione contro gli incendi certificata in conformità alla norma EN 1366
- Manutenzione ordinaria di facile esecuzione

### Caratteristiche relative alla gestione dei costi

- Utilizzo di materiali robusti e durevoli
- Parti interne amovibili per un facile accesso e una profonda pulizia
- Design perfettamente drenabile grazie alla pendenza interna e agli angoli arrotondati
- Accompagnati da manuali di pulizia professionale e utili consigli

### Raggio > 3 mm

Raggi superiori a 3 mm: notevole aumento dell'efficienza di pulente

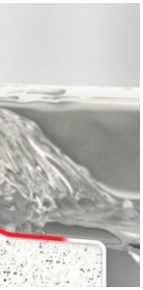


### Corpo di scarico asciutto

Interamente drenabile: eliminazione di potenziali problemi di sviluppo batteriologico

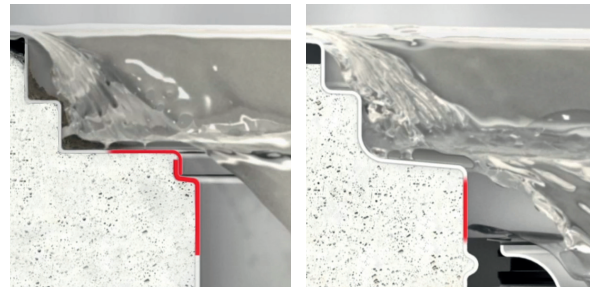


acciaia

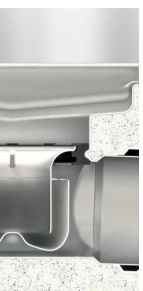


**Assenza di contatto metallo su metallo**

Corpo imbutito con contorni lisci: eliminazione di crepe nelle quali possono annidarsi batteri pericolosi



semi



**Riempimento dei bordi**

Il riempimento dei bordi garantisce una trasmissione omogenea del carico indotto sull'interfaccia tra sistema drenante e pavimentazione circostante, cosa che permette di minimizzare il rischio di crepe sul pavimento che favoriscono la crescita dei batteri.



# Supporto tecnico al progetto

Insieme affrontiamo ogni progetto con successo!

Ogni progetto è diverso, ha le sue esigenze e le sue sfide. Oltre ai nostri prodotti, vi offriamo il nostro know-how e il nostro servizio per sviluppare insieme soluzioni su misura – dalla progettazione al supporto post-vendita.

ACO è il tuo primo punto di contatto in tutte le fasi del progetto.



**train:**

**Formazione e informazione**

Attraverso specifica documentazione e sessioni di formazione e perfezionamento sulle nostre soluzioni, condividiamo le competenze di tutto il Gruppo ACO con rivenditori, progettisti, architetti, installatori e, in generale, con quanti pongano l'accento sulla qualità.

**design:**

**Consulenza alla progettazione**

Gli appalti e la progettazione di linee di drenaggio o sistemi di trattamento comprendono molte variabili. Il nostro team di consulenti aiuta i clienti a trovare le risposte corrette, individuando le soluzioni tecniche più sicure, funzionali ed economiche. Assicura inoltre che ogni aspetto del progetto possa soddisfare gli standard più elevati.



**L'invito che vi rivolgiamo: askACO**

ACO ti fornisce tutti i servizi e il supporto necessari per aiutarti a configurare correttamente i sistemi di drenaggio e di trattamento delle acque e per prevenirne il futuro deterioramento. La nostra lunga esperienza e le nostre profonde competenze si traducono nella capacità di offrire sempre le migliori soluzioni ai nostri clienti.

**support:**

**Assistenza tecnica e commerciale**

Ai nostri clienti forniamo un servizio di assistenza tecnica e commerciale di alta qualità e professionalità, per dare risposte precise e puntuali su prodotti, ordini e consegne. Il team ACO è a disposizione anche per sopralluoghi in cantiere e durante l'installazione dei propri sistemi di drenaggio e di trattamento delle acque, per fornire indicazioni e utili consigli.

**care:**

**Supporto per la manutenzione**

Forniamo preziosi consigli, definendo procedure e indicando le modalità più appropriate per mantenere il sistema di drenaggio nelle migliori condizioni.

Ogni nostro prodotto  
supporta l'ACO WaterCycle



- 
- Canali di drenaggio
  - Sistemi di separazione per acque reflue e meteoriche
  - Vasche di accumulo, laminazione e infiltrazione
  - Tubi in acciaio inox
  - Sistemi di sollevamento
- 

ACO S.p.A.

Via Beviera, 41  
42011 Bagnolo in Piano (RE)  
Tel. 0522 958 111  
Fax 0522 958 255  
info@aco.it  
[www.aco.it](http://www.aco.it)

ACO. we care for water

