



Soluzioni di drenaggio in acciaio inox

- *Tecnologie innovative per l'azienda vinicola*



REALIZZATI SU MISURA DELLE TUE ESIGENZE

In ACO siamo impegnati nella ricerca continua di soluzioni che rispondano puntualmente alle esigenze specifiche dei clienti. Venticinque anni di esperienza, ricerca e raccolta di dati relativi alla gestione delle acque di processo negli impianti di produzione del vino ci rendono consapevoli delle sfide che un'azienda vitivinicola quotidianamente affronta.

Sappiamo, per esempio, quanto sia importante ridurre al minimo i costi di gestione e pulizia senza compromettere gli aspetti igienici dei sistemi. Se progettati in sinergia con gli ambienti e gli impianti presenti nelle aziende, i sistemi di drenaggio possono non solo contribuire a ridurre i costi, ma anche a salvaguardare la sicurezza degli addetti e a impedire proliferazioni batteriche estremamente pericolose per la salute dei consumatori.

Una linea di drenaggio progettata integrando la

pavimentazione e le relative caratteristiche tecniche, rende la stessa affidabile e duratura. A tale scopo, le interconnessioni con la pavimentazione, la conoscenza specifica dei materiali e il design dei prodotti di drenaggio sono fondamentali.

Noi di ACO impegnamo ogni giorno le nostre risorse per ottenere standard qualitativi degli impianti di drenaggio sempre più elevati.

Tale impegno si riflette nella nostra filosofia **Hygiene First**. Essa pone la progettazione igienica di ogni singolo componente al primo posto; include investimenti costanti in ricerca e sviluppo e prevede la collaborazione continua con clienti, specialisti di settore ed enologi per l'implementazione di *best practice* e il rispetto delle normative vigenti.

L'AZIENDA VITIVINICOLA INCONTRA IL DRENAGGIO

Aree di maggiore interesse:

Ricevimento uve: Come coniugare carichi dinamici elevati e ambiente di lavoro sicuro?	04
Fermentazione e svinatura: Come sanificare velocemente le pavimentazioni senza compromettere l'igiene?	06
Affinamento in acciaio: Come mantenere l'ambiente asciutto e sicuro?	08
Barricaia e magazzino: Come preservare il bouquet del tuo vino e la sicurezza nel tuo magazzino?	10
Imbottigliamento: Come evitare l'intasamento della linea di drenaggio e allagamenti?	12
Lavaggio botti: Come preservare la pavimentazione da elevate quantità d'acqua di lavaggio?	14
Logistica: Come drenare efficacemente ampie aree esterne soggette a carichi pesanti?	16



4 REQUISITI CHIAVE

Per garantire che il tuo sistema di drenaggio sia il più sicuro e igienico possibile, in fase di progettazione è importante considerare 4 requisiti chiave:

1.

Layout correttamente dimensionato e sufficiente capacità idraulica

Un sistema di drenaggio non adeguatamente progettato, con capacità idraulica e portate insufficienti, può causare allagamenti della pavimentazione, mettere in pericolo la salute e la sicurezza sul posto di lavoro e aumentare il rischio di *cross contamination*.

2.

Interconnessione tra linea di drenaggio e pavimento

Un elevato carico dinamico e termico può causare crepe nel pavimento, in particolare nei punti in cui il drenaggio si collega alla pavimentazione.

3.

Prestazioni di sanificazione

La possibilità di sanificare completamente l'intero sistema di drenaggio, in modo pratico, efficiente ed economico, è un aspetto chiave che impatta sui costi di manutenzione e sugli standard igienici di un ambiente di produzione.

4.

Resistenza dei materiali

L'acciaio utilizzato per la produzione dei sistemi di drenaggio deve essere particolarmente resistente agli attacchi delle sostanze acide e basiche utilizzate per la pulizia e la sanificazione di ambienti e attrezzature.



Area ricevimento uve

COME CONIUGARE CARICHI DINAMICI ELEVATI E AMBIENTE DI LAVORO SICURO?

E' molto importante, ma allo stesso tempo difficile, garantire la sicurezza in un ambiente di lavoro attraversato da carrelli elevatori e mezzi di trasporto con carichi pesanti. L'area di ricevimento delle uve può diventare pericolosa se la resistenza antiscivolo e la classe di carico di pavimentazione

e linea di drenaggio non siano state ben progettate. Il fango introdotto, per esempio, da trattori e lo sversamento di uva possono, da un lato, rendere il pavimento scivoloso, dall'altro, intasare gli scarichi del drenaggio, con conseguenti possibili allagamenti.

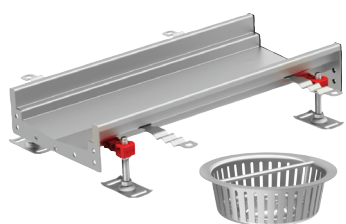
Di seguito descriviamo le soluzioni ACO più efficaci per la corretta progettazione della linea di drenaggio nelle aree di ricevimento delle uve, di scarico nelle tramogge e delle successive pigiatura e diraspatura.

Carichi pesanti

Fango e sporco

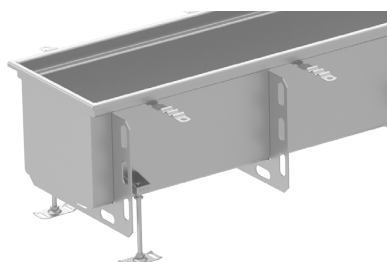
Sversamento uve

Soluzioni ACO:



Canale Box 200

La nostra gamma modulare di canali con ampiezze standard da 200 mm costituisce un sistema estremamente versatile e capace di drenare elevate quantità di acqua di superficie. Gli accessori, come ad esempio gli elementi angolari e la vasta scelta di griglie, rendono questo sistema perfetto per diversi ambiti applicativi. L'utilizzo con **cestello raccoglifanghi** impedisce che particelle solide o fanghi finiscano nelle tubature o ostruiscano gli scarichi.



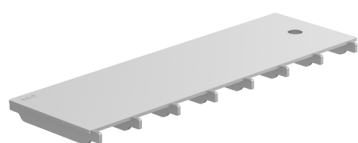
ACO Box Extra

Il canale igienico ACO Box con extra profondità garantisce elevate prestazioni sia in termini di portata sia di ritenzione. Costituisce la soluzione ideale per tutte quelle applicazioni dove vengono richieste tali caratteristiche, dove i volumi di acqua o altri fluidi da drenare sono molto elevate: cantine vinicole, birrerie, stabilimenti delle acque minerali e beverage in generale. Questo prodotto raggiunge un'altezza standard di 360 mm e può essere disegnato su misura.



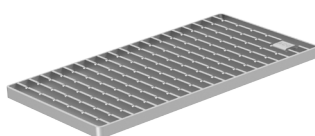
Pozzetti ad alta capacità

La gamma ACO comprende pozzetti realizzati secondo i principi della progettazione igienica. Sono disponibili in diverse dimensioni, compresi questi pozzetti ad alta capacità, particolarmente profondi per rispondere all'esigenza di drenare grandi portate d'acqua.



Coperture a fessura per canali

Le griglie di copertura a fessura ACO rispettano i principi della progettazione igienica. Sono perfette nelle aree dove sia previsto il passaggio di mezzi su piccole ruote, come carrelli elevatori. Queste coperture sono antiscivolo e certificate secondo EN 1253-1, EN 1672, EN ISO 14159 e documenti EHEDG No. 8, 13 e 44.



Griglie a barre con o senza telaio

La gamma di griglie a barre ACO è completamente igienica e antiscivolo. La versione senza telaio impedisce che eventuali detriti si conficchino tra la griglia stessa e il corpo del canale. Sono progettate e testate secondo la norma EN 1253 e sono conformi alle norme EN 1672, EN ISO 14159 e EHEDG 8, 13 e 44.



Tubi Pipe

Un sistema di tubi a incastro push-fit in acciaio inox, progettato per le acque grigie e nere, particolarmente resistente agli agenti aggressivi. Semplicità di installazione, funzionalità e affidabilità di lungo periodo sono i plus di tale sistema estremamente competitivo rispetto ai tradizionali sistemi di tubazioni in plastica.



**Classe di carico
N250**

Materiali:

- acciaio inox AISI 304
- acciaio inox AISI 316L





Area fermentazione e svinatura

COME SANIFICARE VELOCEMENTE LE PAVIMENTAZIONI SENZA COMPROMETTERE L'IGIENE?

Nella fase di pulizia e sanificazione dei serbatoi di macerazione e fermentazione, sul pavimento si riversano grandi volumi di acqua mista a fecce, che deve essere drenata nel modo più rapido e semplice possibile. Diversamente, la formazione di pozzanghere d'acqua con residui dei

processi fermentativi può compromettere l'igiene e la sicurezza dell'ambiente di produzione. Evitare ciò è possibile. Bisogna solo comprendere quali siano i fattori chiave da considerare quando si progetta un sistema di drenaggio.

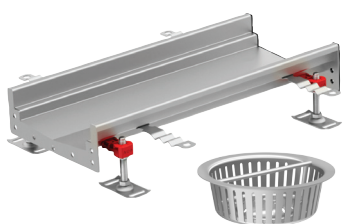
Di seguito descriviamo le soluzioni ACO più efficaci per l'area di fermentazione e svinatura del vino nella tua azienda.

Volumi d'acqua elevati e alte portate

Rischi di contaminazione

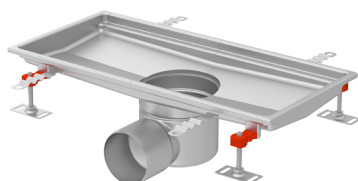
Residui dei processi fermentativi

Soluzioni ACO:



Canale Box 125 e Box 200

La nostra gamma modulare di canali con ampiezze standard da 125 e 200 mm costituisce un sistema estremamente versatile e capace di drenare elevate quantità di acqua di superficie. Gli accessori, come ad esempio gli elementi angolari e la vasta scelta di griglie, rendono questo sistema perfetto per diversi ambiti applicativi. L'utilizzo con **cestello raccoglifanghi** impedisce che particelle solide o fanghi finiscano nelle tubature o ostruiscano gli scarichi.



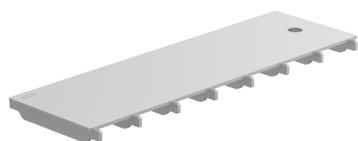
Vasche igieniche

Le vasche igieniche ACO sono ideali per tutte le applicazioni in cui siano richiesti sia elevati standard igienici sia capacità di drenare grandi volumi di acqua e fluidi in generale. Questa gamma di prodotti è stata progettata secondo la normativa EN 1253.



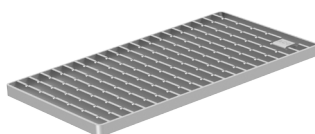
Pozzetti ad alta capacità

I pozzetti ACO rispettano i principi della progettazione igienica. Sono disponibili in varie dimensioni e soddisfano diverse portate e requisiti di costruzione. Questi pozzetti ad alta capacità sono particolarmente profondi per rispondere all'esigenza di drenare grandi portate d'acqua.



Coperture a fessura per canali

Le griglie di copertura a fessura ACO rispettano i principi della progettazione igienica. Sono perfette nelle aree dove sia previsto il passaggio di mezzi su piccole ruote, come carrelli elevatori. Queste coperture sono antiscivolo e certificate secondo EN 1253-1, EN 1672, EN ISO 14159 e documenti EHEDG No. 8, 13 e 44.



Griglie a barre con o senza telaio

La gamma di griglie a barre ACO è completamente igienica e antiscivolo. La versione senza telaio impedisce che eventuali detriti si conficchino tra la griglia stessa e il corpo del canale. Sono progettate e testate secondo la norma EN 1253 e sono conformi alle norme EN 1672, EN ISO 14159 e EHEDG 8, 13 e 44.



Tubi Pipe

Un sistema di tubi a incastro push-fit in acciaio inox, progettato per le acque grigie e nere, particolarmente resistente agli agenti aggressivi. Semplicità di installazione, funzionalità e affidabilità di lungo periodo sono i plus di tale sistema estremamente competitivo rispetto ai tradizionali sistemi di tubazioni in plastica.



Classe di carico N250

Materiali:

- acciaio inox AISI 304
- acciaio inox AISI 316L





Area affinamento in acciaio

COME MANTENERE L'AMBIENTE ASCIUTTO E SICURO?

In questa zona il vino matura e si prepara per i processi successivi. La superficie del pavimento qui deve essere mantenuta asciutta e pulita da sversamenti di vino e da prodotti chimici utilizzati per il lavaggio dei serbatoi. Solo così è possibile scongiurare scivolamenti e cadute

accidentali, e garantire che gli operatori possano muoversi in quest'area rapidamente e in totale sicurezza. È inoltre importante che l'interconnessione tra pavimento e linea di drenaggio sia perfetta onde evitare che negli interstizi si sviluppino

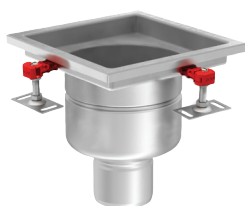
batteri nocivi e rischi di *cross contamination*. Di seguito descriviamo le soluzioni ACO più efficaci per l'area di affinamento del vino.

Basse portate

Pavimenti scivolosi

Crepe nel pavimento

Soluzioni ACO:



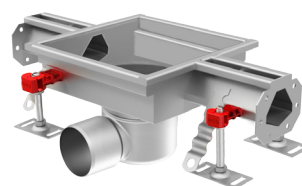
Pozzetti

I pozzetti ACO rispettano i principi della progettazione igienica. Sono disponibili in varie dimensioni e soddisfano diverse portate e requisiti di costruzione, inclusi quelli per applicazioni a basso spessore o in cui siano necessarie misure antincendio preventive. I pozzetti ACO sono certificati in conformità alla norma EN 1253.



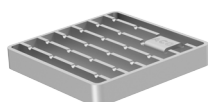
Coperture a fessura per pozzetti

Le griglie di copertura a fessura rispettano i principi della progettazione igienica. Sono perfette nelle aree dove sia previsto il passaggio di mezzi su piccole ruote, come carrelli elevatori. Queste coperture sono antiscivolo e certificate secondo EN 1253-1, EN 1672, EN ISO 14159 e documenti EHEDG No. 8, 13 e 44.



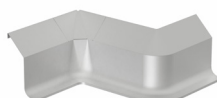
Canali a fessura Slot 20 e Slot 60

La nostra gamma modulare di canali con fessura standard da 20 e 60 mm costituisce un sistema estremamente versatile e facilmente installabile. Gli accessori, come ad esempio gli elementi angolari e la vasta scelta di griglie, rendono questo sistema perfetto per un'ampia gamma di applicazioni. Certificati conformemente alla norma EN 1433 e dotati di marcatura CE.



Griglie a barre con o senza telaio

La gamma di griglie a barre ACO è completamente igienica e antiscivolo. La versione senza telaio impedisce che eventuali detriti si conficchino tra la griglia stessa e il corpo del pozzetto. Sono progettate e testate secondo la norma EN 1253 e sono conformi alle norme EN 1672, EN ISO 14159 e EHEDG 8, 13 e 44.



Cordolo protettivo ACO Kerb

ACO Kerb protegge le pareti dagli urti causati da macchinari o altri sistemi di trasporto. Previene le infiltrazioni d'acqua o di agenti chimici nelle pareti e perdite in altre aree di lavorazione. Il design curvo impedisce l'accumulo di sporco e consente una facile pulizia e sanificazione. E' indicato per tutte le aree di processo ed è disponibile



in acciaio inox (per pavimenti piastrellati) e in calcestruzzo polimerico (per pavimenti in resina).

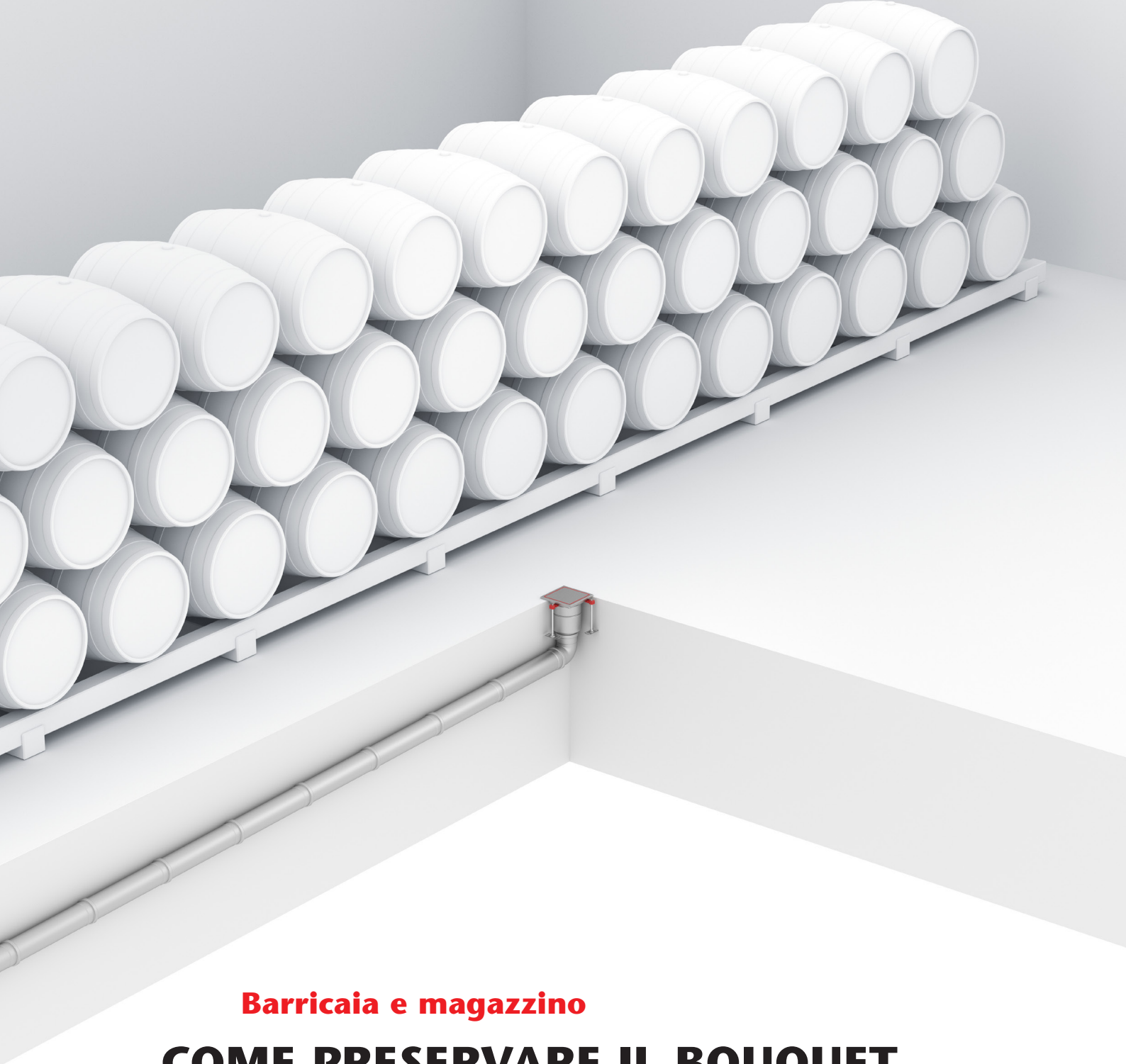


**Classe di carico
M125**

Materiali:

- acciaio inox AISI 304
- acciaio inox AISI 316L





Barricaia e magazzino

COME PRESERVARE IL BOUQUET DEL TUO VINO E LA SICUREZZA NEL TUO MAGAZZINO?

Nella barricaia, il vino riposa e si affina, sviluppando fantastici e tipici aromi terziari grazie al contatto con il legno delle botti. Poiché il legno è un materiale traspirante, esso assorbe anche odori esterni, che possono perciò entrare in contatto col vino e modificarne il bouquet e il sapore.

E' dunque fondamentale che nella barricaia non siano presenti cattivi odori. Sia quest'area sia il magazzino sono luoghi con pavimentazioni prevalentemente asciutti; non sempre richiedono lavaggi frequenti nè grandi volumi d'acqua di sanificazione. Inoltre, sono spesso attraversati da carrelli

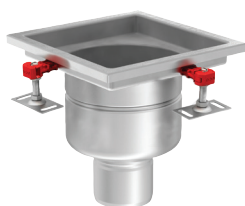
elevatori per il trasporto dei prodotti. Dunque, un sistema di drenaggio ben progettato deve resistere ai carichi e prevedere, in corrispondenza degli scarichi, dispositivi a prova di odori, come sifoni o coperture cieche a tenuta. Qui di seguito, vi descriviamo le soluzioni più efficaci allo scopo.

**Pavimentazioni
asciutte**

Carichi pesanti

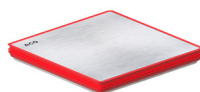
**Contaminazioni
olfattive**

Soluzioni ACO:



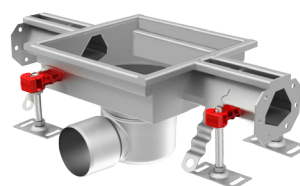
Pozzetti

I pozzetti ACO rispettano i principi della progettazione igienica. Sono disponibili in varie dimensioni e soddisfano diverse portate e requisiti di costruzione, inclusi quelli per applicazioni a basso spessore o in cui siano necessarie misure antincendio preventive. I pozzetti ACO sono certificati in conformità alla norma EN 1253.



Copertura cieca per tenuta all'acqua e agli odori

Questa copertura chiude ermeticamente lo scarico impedendo la risalita di cattivi odori. E' stata progettata specificamente per l'utilizzo in aree di processo asciutte dove i lavaggi vengono programmati e i sifoni possono asciugarsi e non svolgere più la loro funzione.



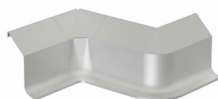
Canali a fessura Slot 20

La nostra gamma modulare di canali con fessura standard da 20 mm costituisce un sistema estremamente versatile e facilmente installabile. Gli accessori, come ad esempio gli elementi angolari e la vasta scelta di griglie, rendono questo sistema perfetto per un'ampia gamma di applicazioni. Certificati conformemente alla norma EN 1433 e dotati di marcatura CE.



ACO Pipe

Un sistema di tubi a incastro push-fit in acciaio inox, progettato per le acque grigie e nere, particolarmente resistente agli agenti aggressivi. Semplicità di installazione, funzionalità e affidabilità di lungo periodo sono i plus di tale sistema estremamente competitivo rispetto ai tradizionali sistemi di tubazioni in plastica.



Cordolo protettivo ACO Kerb

ACO Kerb protegge le pareti dagli urti causati da macchinari o altri sistemi di trasporto. Previene le infiltrazioni d'acqua o di agenti chimici nelle pareti e perdite in altre aree di lavorazione. Il design curvo impedisce l'accumulo di sporco e consente una facile pulizia e sanificazione. E' indicato per tutte le aree di processo ed è disponibile in



acciaio inox (per pavimenti piastrellati) e in calcestruzzo polimerico (per pavimenti in resina).



**Classe di carico
N250**

Materiali:

- acciaio inox AISI 304
- acciaio inox AISI 316L





Area imbottigliamento

COME EVITARE INTASAMENTI DELLA LINEA DI DRENAGGIO E ALLAGAMENTI?

Nell'area di imbottigliamento può succedere che sul pavimento cadano quantità di frammenti di vetro, a volte anche elevate, di cui bisogna sbarazzarsi il più facilmente e velocemente possibile. Il modo più semplice per farlo è quello di spazzare e lavare le superfici. Durante queste

operazioni, però, pezzi di vetro finiscono anche nella linea di drenaggio rischiando di intasare gli scarichi e di produrre conseguenti allagamenti. Una problematica simile è causata anche dall'ingresso nel drenaggio delle etichette utilizzate per la personalizzazione delle bottiglie.

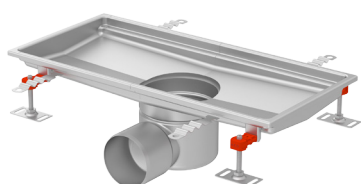
Particolare attenzione, qui, rivestono anche gli aspetti legati all'igienicità dei sistemi; in quest'area, infatti, si assiste a una sterilizzazione quotidiana dell'intera linea di imbottigliamento, cui non possono sottrarsi le pavimentazioni e il drenaggio.

Frammenti di vetro

Pavimenti scivolosi

Ambiente sterile

Soluzioni ACO:



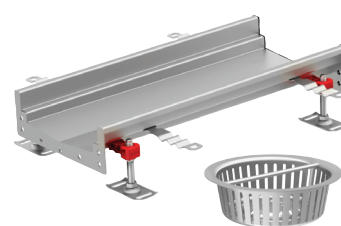
Vasche igieniche

Le vasche igieniche ACO sono ideali per tutte le applicazioni in cui siano richiesti sia elevati standard igienici sia capacità di drenare grandi volumi di acqua e fluidi in generale. Questa gamma di prodotti è stata progettata secondo la normativa EN 1253.



ACO Glass collector

ACO Glass collector è un sistema ideato ad hoc per le industrie del beverage che utilizzano il vetro come materiale di imbottigliamento. E' una soluzione custom made, disegnata e dimensionata ad hoc dagli esperti ACO, utile per raccogliere frammenti di vetro che diversamente finirebbero negli scarichi e nelle tubature.



Canale Box 125 e Box 200

La nostra gamma modulare di canali con ampiezze standard da 125 e 200 mm costituisce un sistema estremamente versatile e capace di drenare elevate quantità di acqua di superficie. Gli accessori, come ad esempio gli elementi angolari e la vasta scelta di griglie, rendono questo sistema perfetto per diversi ambiti applicativi. L'utilizzo con **cestello raccoglifanghi** impedisce che particelle solide o fanghi finiscano nelle tubature o ostruiscano gli scarichi.

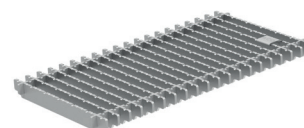


Cordolo protettivo ACO Kerb

ACO Kerb protegge le pareti dagli urti causati da macchinari o altri sistemi di trasporto. Previene le infiltrazioni d'acqua o di agenti chimici nelle pareti e perdite in altre aree di lavorazione. Il design curvo impedisce l'accumulo di sporco e consente una facile pulizia e sanificazione. E' indicato per tutte le aree di processo ed è disponibile in



acciaio inox (per pavimenti piastrellati) e in calcestruzzo polimerico (per pavimenti in resina).



Griglie a barre senza telaio

La gamma di griglie a barre ACO è completamente igienica e antiscivolo. La versione senza telaio impedisce che eventuali detriti e pezzi di vetro si conficchino tra la griglia stessa e il corpo del canale o della vasca. Sono progettate e testate secondo la norma EN 1253 e sono conformi alle norme EN 1672, EN ISO 14159 e EHEDG 8, 13 e 44.

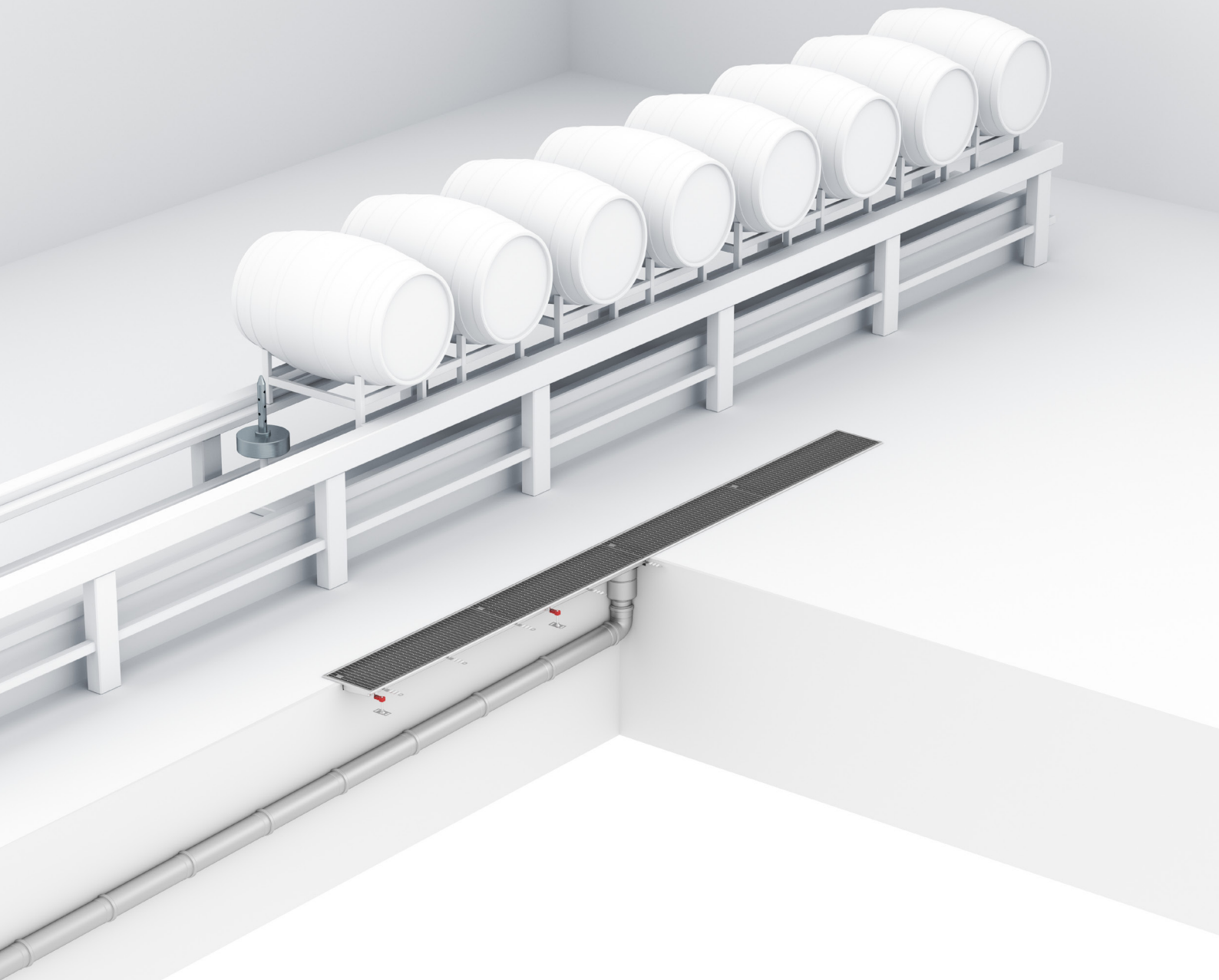


**Classe di carico
M125**

Materiali:

- acciaio inox AISI 304
- acciaio inox AISI 316L





Area lavaggio botti

COME PRESERVARE LA PAVIMENTAZIONE DA ELEVATE QUANTITÀ D'ACQUA DI LAVAGGIO?

Gli ambienti utilizzati per sanificare le botti sono molto spesso soggetti a crepe sul pavimento. Grandi quantità di acqua, spesso ad alta temperatura, e sostanze chimiche igienizzanti (come soda, acido citrico ecc..) si riversano quasi continuamente sul pavimento e nella linea di drenaggio. Problematiche

affini si riscontrano nelle aree di lavaggio di cassette, cassoni e teloni utilizzati per il trasporto delle uve. Il passaggio di carrelli elevatori, muletti e transpallet può produrre sollecitazioni meccaniche in grado di danneggiare le pavimentazioni nelle aree di contatto col drenaggio se le interconnessioni

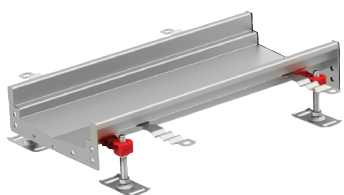
non sono progettate adeguatamente. Di seguito descriviamo le soluzioni ACO più efficaci per l'area di lavaggio delle botti.

**Prodotti chimici
aggressivi**

**Impatti di piccole
ruote**

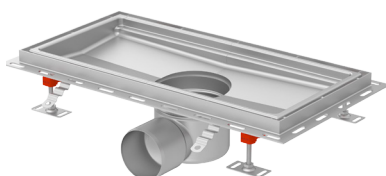
**Elevata quantità di
acqua calda**

Soluzioni ACO:



Canale Box 200

La nostra gamma modulare di canali con ampiezze standard da 200 mm costituisce un sistema estremamente versatile e capace di drenare elevate quantità di acqua di superficie. Gli accessori, come ad esempio gli elementi angolari e la vasta scelta di griglie, rendono questo sistema perfetto per diversi ambiti applicativi. Questi canali sono conformi alla norma EN 1433 e dotati di marcatura CE.



Vasche igieniche con bordo a L

Le vasche ACO sono disponibili in varie dimensioni per soddisfare portate e requisiti di costruzione diversi. Sono certificate secondo la EN 1253. La versione con profilo a L del bordo è un'estensione della gamma nata per assicurare un collegamento del drenaggio al pavimento durevole in quelle aree particolarmente soggette a shock termici e dinamici.



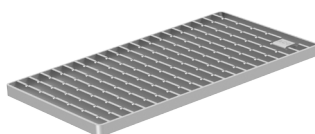
Pozzetti ad alta capacità

I pozzetti ACO rispettano i principi della progettazione igienica. Sono disponibili in varie dimensioni e soddisfano diverse portate e requisiti di costruzione. Questi pozzetti ad alta capacità sono particolarmente profondi per rispondere all'esigenza di drenare grandi portate d'acqua.



Cestello raccoglifanghi

Per evitare che particelle solide o fanghi finiscano nelle tubature o ostruiscano gli scarichi, i sistemi di drenaggio ACO possono essere forniti con cestelli raccoglifanghi, disponibili in diverse dimensioni e capacità che vanno da 0,3 a 9,5 litri.



Griglie a barre con o senza telaio

La gamma di griglie a barre ACO è completamente igienica e antiscivolo. La versione senza telaio impedisce che eventuali detriti si conficchino tra la griglia stessa e il corpo del canale. Sono progettate e testate secondo la norma EN 1253 e sono conformi alle norme EN 1672, EN ISO 14159 e EHEDG 8, 13 e 44.



Tubi Pipe

Un sistema di tubi a incastro push-fit in acciaio inox, progettato per le acque grigie e nere, particolarmente resistente agli agenti aggressivi. Semplicità di installazione, funzionalità e affidabilità di lungo periodo sono i plus di tale sistema estremamente competitivo rispetto ai tradizionali sistemi di tubazioni in plastica.

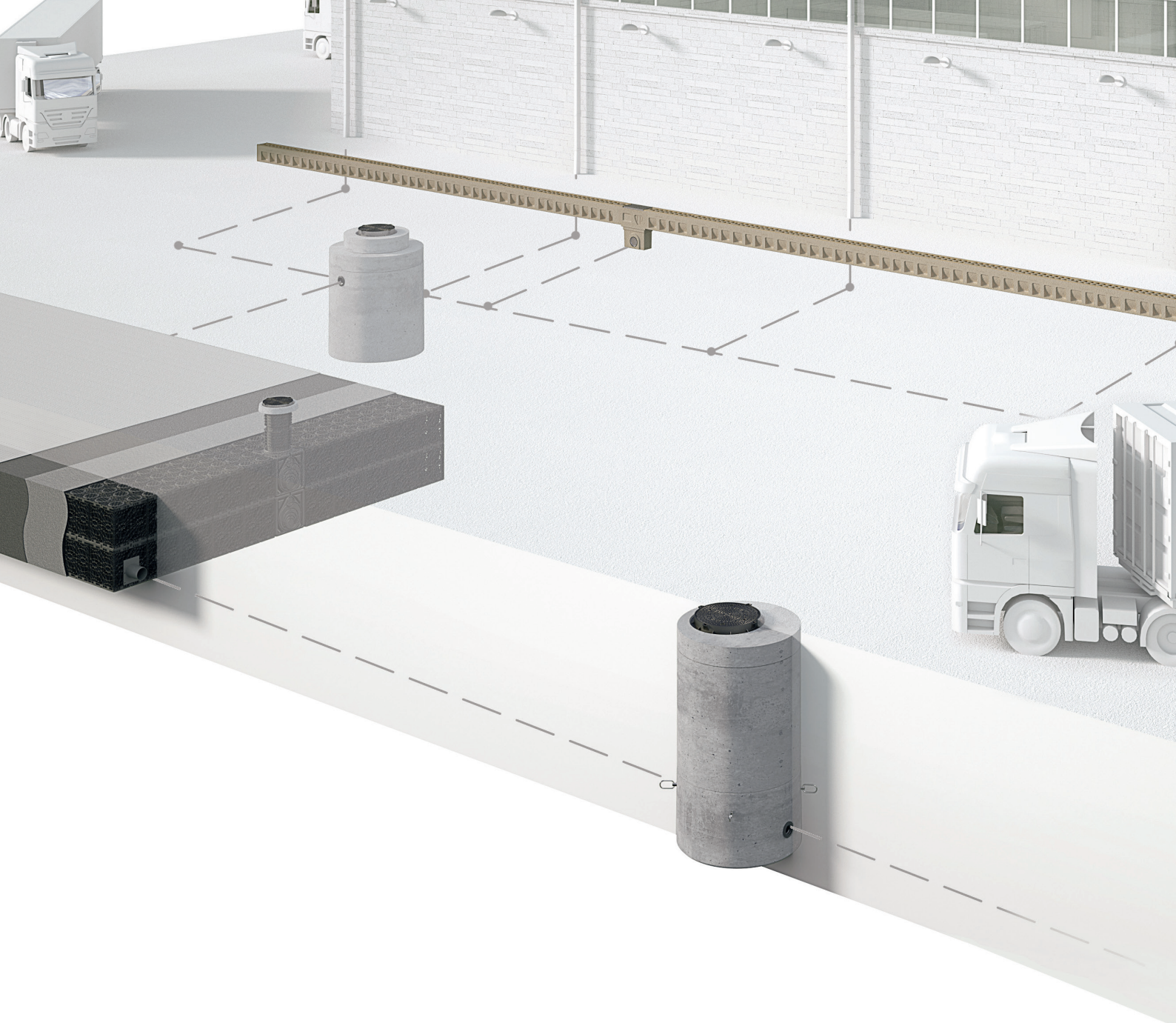


**Classe di carico
N250**

Materiali:

- acciaio inox AISI 304
- acciaio inox AISI 316L





Area logistica

COME DRENARE EFFICACEMENTE AMPIE AREE ESTERNE SOGGETTE A CARICHI PESANTI?

Le aree esterne di un'azienda vitivinicola dedicate al carico e scarico di prodotti finiti e materie prime coincidono con un'ampia superficie pavimentata e dunque impermeabilizzata, soggetta a traffico di mezzi con carico elevato. Prevedere l'installazione di sistemi di drenaggio, resistenti alle classi di

carico elevate, è indispensabile per liberare tali piazzali dalle acque meteorologiche. Esistono diverse soluzioni per la gestione delle acque superficiali. Sia i prodotti che il loro posizionamento variano a seconda dell'applicazione specifica. Vanno considerate le condizioni climatiche locali, ma anche il tipo terreno, il tipo

di copertura o pavimentazione, il livello di sostanze inquinanti presenti nelle acque e i requisiti legislativi. I tecnici e consulenti ACO possono consigliarti sulle diverse soluzioni da adottare. Qui di seguito descriviamo le principali e più comuni in questi contesti.

Traffico pesante

Griglie stabili

Alte portate

Soluzioni ACO:



Monoblock RD 200

Questo canale nasce da un metodo produttivo altamente innovativo, che consente di lavorare il calcestruzzo polimerico in pezzi unici senza saldature o ulteriori interventi. La caratteristica struttura monolitica di questa famiglia di canali garantisce la massima sicurezza e stabilità in qualsiasi applicazione: la serie RD è particolarmente indicata su strade ad alta percorrenza, piazzole di centri logistici, aeroporti e circuiti automobilistici.



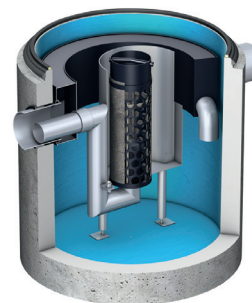
Serie S

Il sistema ACO Serie S è costituito da canali in calcestruzzo polimerico con bordo integrato in ghisa, griglia in ghisa (GGG) fissata con bulloni e giunto SF. I canali hanno pendenza incorporata dello 0,5%. La serie si contraddistingue per qualità e robustezza: la superficie liscia del calcestruzzo polimerico garantisce un'altissima velocità di deflusso; il sistema di fissaggio con bullone rappresenta di fatto un sistema di bloccaggi indistruttibile, capace di sopportare grossi carichi.



ACO Stormbrixx

E' un sistema di gestione delle acque meteoriche unico e brevettato, realizzato in polipropilene e geotessuto. Progettato per l'infiltrazione e lo stoccaggio di acque superficiali, la sua versatilità ne permette l'utilizzo per applicazioni in tutti i settori dell'edilizia, come soluzioni indipendenti o come parte di un sistema integrato di drenaggio sostenibile (SUDS).



Oleopator C

Oleopator C è un separatore di liquidi leggeri da interro in calcestruzzo armato, con canale bypass integrato e inserto a coalescenza. Il bypass entra in funzione nel caso in cui sopraggiunga una portata idrica superiore a quella di progetto, riversando le acque meteoriche in eccesso direttamente nel corpo recettore finale.



**Classe di carico
D400**



Qui sotto e in copertina:

Prodotti ACO: Canali Slot 20 con pozzetto in linea

Progetto: Cantina Bodegas Mont-Ras

Città: Mont-Ras, Girona (Spagna)

Architetti: Jorge Vidal e Victor Rahola

Fotografo: José Hevia





IL DESIGN IGIENICO: COME SI OTTIENE E COSA GARANTISCE

In tutti i luoghi dove siano richiesti elevati standard igienici a protezione degli alimenti e delle persone che vi lavorano, il drenaggio rappresenta una criticità e ACO lo sa bene.

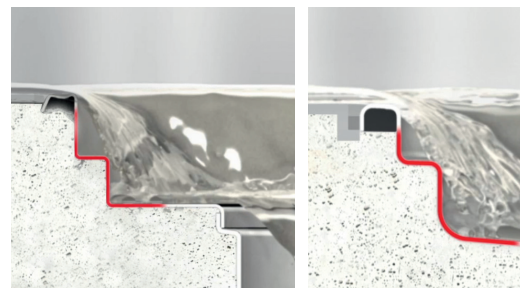
Per tale ragione, realizziamo sistemi con design igienico conformi al protocollo HACCP (Analisi dei Rischi e Controllo dei Punti Critici), agli

standard dello European Hygienic Engineering and Design Group (EHEDG) e alle norme EN1253 e EN1433. I nostri prodotti igienici sono inoltre conformi agli standard riservati alle superfici di contatto degli alimenti EN 1672 ed EN ISO 14159.

Hygiene**First**

Raggio > 3 mm

Raggi superiori a 3 mm: notevole aumento dell'efficacia pulente



Le soluzioni ACO con design igienico

Caratteristiche tecniche

- Drenabilità completa
- Raggi interni superiori a 3 mm
- Assenza di contatto metallo su metallo
- Riempimento dei bordi

Caratteristiche relative alla sicurezza degli alimenti

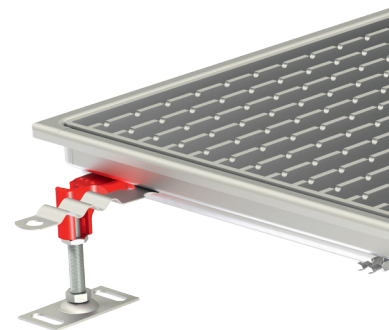
- Applicazione degli standard riservati alle superfici di contatto degli alimenti EN 1672 ed EN ISO 14159.
- Angoli interni arrotondati
- Assenza di contatto metallo su metallo
- Drenabilità completa
- Collegamento sicuro alla pavimentazione
- Durabilità
- Resistenza alla corrosione
- Manutenzione facile e sicura

Caratteristiche relative alla sicurezza nell'ambiente di lavoro

- Superfici antiscivolo
- Elevata capacità di drenaggio dell'acqua dalla pavimentazione
- Protezione contro gli incendi certificata in conformità alla norma EN 1366
- Manutenzione ordinaria di facile esecuzione

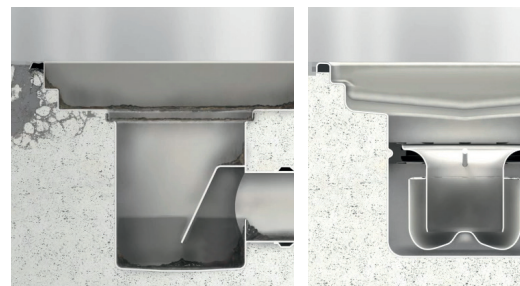
Caratteristiche relative alla gestione dei costi

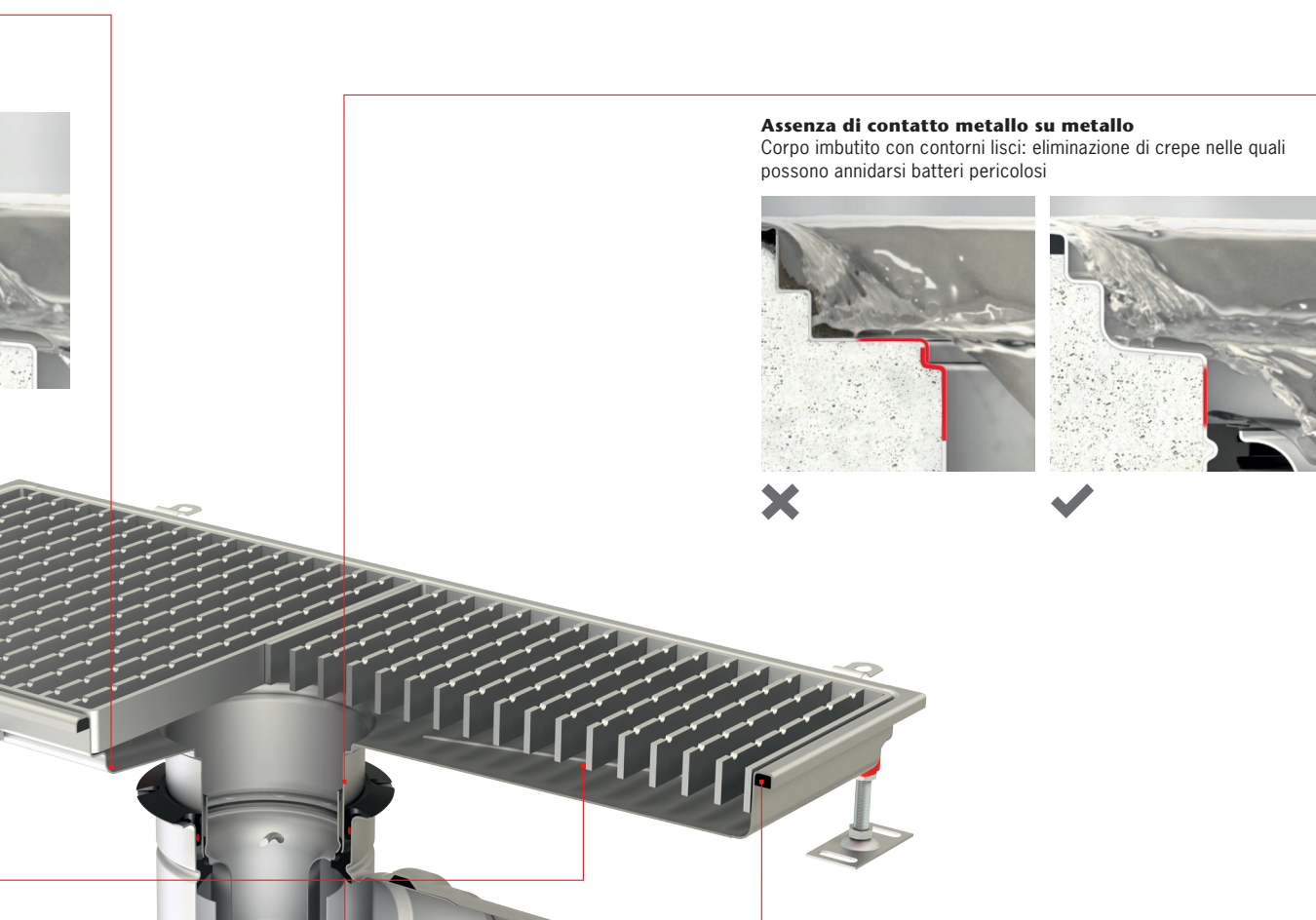
- Utilizzo di materiali robusti e durevoli
- Parti interne amovibili per un facile accesso e una profonda pulizia
- Design perfettamente drenabile grazie alla pendenza interna e agli angoli arrotondati
- Accompagnati da manuali di pulizia professionale e utili consigli



Corpo di scarico asciutto

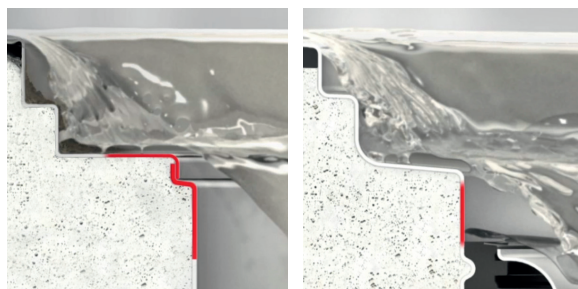
Interamente drenabile: eliminazione di potenziali problemi di sviluppo batteriologico





Assenza di contatto metallo su metallo

Corpo imbutito con contorni lisci: eliminazione di crepe nelle quali possono annidarsi batteri pericolosi



Riempimento dei bordi

Il riempimento dei bordi garantisce una trasmissione omogenea del carico indotto sull'interfaccia tra sistema drenante e pavimentazione circostante, cosa che permette di minimizzare il rischio di crepe sul pavimento che favoriscono la crescita dei batteri.





UN APPROCCIO COMPLETO E DETTAGLIATO VERSO TUTTI I PROGETTI

I servizi di progettazione e installazione offerti da ACO ai propri clienti aiutano i produttori di vino a cogliere i benefici di sistemi di drenaggio efficaci e durevoli.

Esaminiamo e miglioriamo le attuali prestazioni dei tuoi sistemi di drenaggio, ti offriamo supporto tecnico e consulenziale per scegliere e dimensionare il sistema e gli accessori più indicati nella tua nuova struttura. Garantiamo che i sistemi di drenaggio siano conformi alle attrezzature, alle funzioni e alle esigenze delle aree in cui devono risiedere e valutiamo ogni possibile rischio. Possiamo fornire una relazione con valutazioni dei rischi, misure correttive e piani d'azione da considerare.



Progettazione e ottimizzazione

In ACO progettiamo sistemi di drenaggio ad alte prestazioni che soddisfano le esigenze specifiche di impianti di produzione del vino e di bevande in genere. Ci adoperiamo affinché ogni aspetto del progetto di drenaggio soddisfi i più alti standard, compresa la fornitura di file BIM per le specifiche.



Installazione

I prodotti ACO sono progettati per ridurre al minimo i tempi di installazione e relativi costi. Il team ACO può essere presente durante la fase d'installazione del tuo sistema di drenaggio per fornirti una guida e utili consigli sulle migliori pratiche. Un nuovo metodo di collegamento dei canali consente agli installatori di saldare sul posto e igienicamente lunghe linee di drenaggio: perfetto per l'applicazione in ambienti igienici e sensibili.



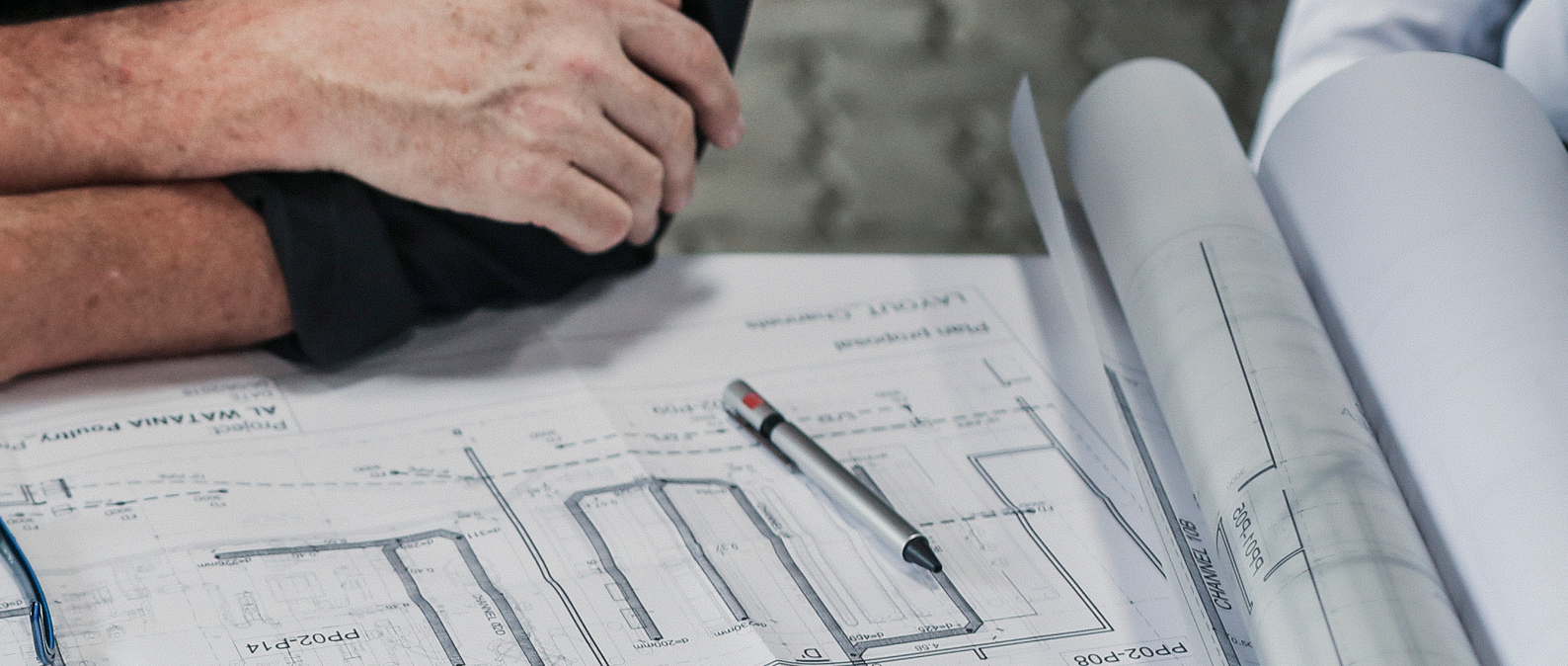
Supporto per la manutenzione

Il team ACO valuterà l'efficacia del tuo programma di pulizia e sanificazione, fornendoti preziosi consigli, definendo procedure e indicandoti i detergenti chimici più appropriati per mantenere il sistema di drenaggio nelle migliori condizioni.



Formazione

Attraverso sessioni di formazione e perfezionamento sulle nostre soluzioni, condividiamo le competenze di tutto il gruppo ACO con rivenditori, enologi, progettisti, architetti e installatori che pongono l'accento sulla qualità.



ACO GROUP

Presente in 40 paesi situati in 4 continenti, con 30 siti produttivi in 15 paesi, inclusi Australia e USA, il Gruppo ACO è leader mondiale nella produzione e distribuzione di sistemi di drenaggio in calcestruzzo polimerico e acciaio inox per applicazioni esterne e interne. Con 40 anni di esperienza nello smaltimento e contenimento delle acque reflue,

ACO sviluppa continuamente nuove tecnologie nel campo della gestione delle acque di scarico con sistemi di trattamento e riutilizzo delle acque all'avanguardia. Un Gruppo solido, un marchio eccellente: ACO si contraddistingue in tutto il mondo per i suoi alti standard qualitativi e la sua elevata competenza tecnica.

I numeri del Gruppo

- 1946: l'azienda viene fondata da Josef-Severin Ahlmann
- 4400 dipendenti in più di 40 nazioni (Europa, America, Asia, Australia, Africa)
- 30 siti produttivi in 15 paesi
- Fatturato 2017: 750 milioni di euro



ACO Passavant S.p.A.
Società Unipersonale

Via Beviera, 41
42011 Bagnolo in Piano (RE) - IT
Tel +39 0522 958 111
Fax +39 0522 958 254
info@aco.it
www.aco.it



Scopri di più su: **www.hygienefirst.com**

www.aco-buildingdrainage.com