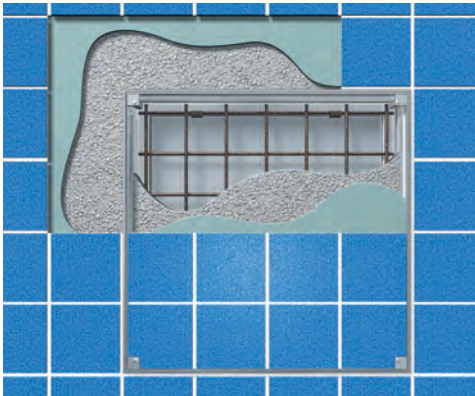


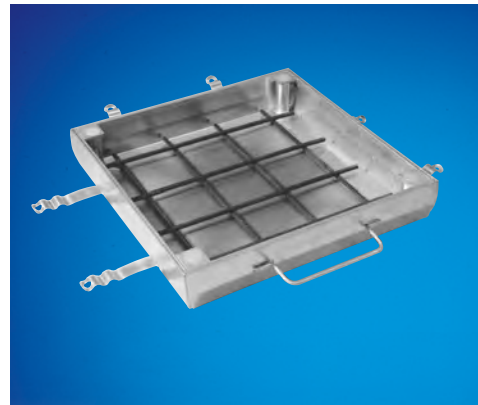
Chiusini a riempimento TopTek

ACO TopTek Chiusini a riempimento - Panoramica del sistema

- I chiusini sono realizzati in acciaio zincato, acciaio inox oppure alluminio.
- Sono progettati per classe di carico A15 - C250 in conformità alla norma UNI EN 124.
- Utilizzo su pavimentazioni in cemento, piastrelle o in pavimentazione con impermeabilizzante.
- Fissaggio al telaio con viti.
- Il chiusino è pavimentabile e creato per poter essere utilizzato con diverse finiture: cemento, piastrelle, pavimento vinilico ecc...
- Il modello standard è impermeabile all'acqua e agli odori.



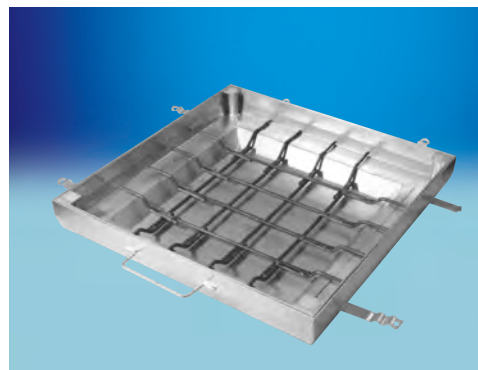
Il sistema TopTek



ACO TopTek X Acciaio inox



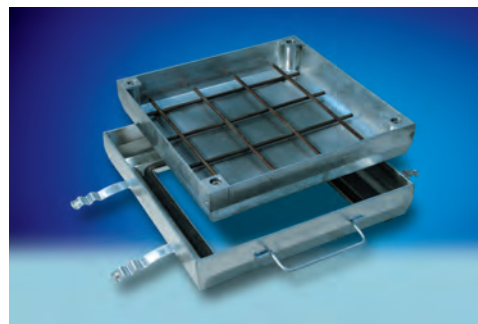
ACO TopTek AL Alluminio



ACO TopTek Z Acciaio zincato



Esempio di posa di chiusino TopTek in area pedonale



Il chiusino è sempre realizzato in 2 parti: telaio + elemento superiore a riempimento

ACO TopTek Z / ACO TopTek X - Chiusini a riempimento

I chiusini TopTek Z/X sono realizzati in acciaio zincato (Z) o acciaio inossidabile AISI 304 (X). I chiusini sono dotati di guarnizione per la tenuta all'acqua e agli odori, fissati con viti e completi di manici utili al posizionamento.

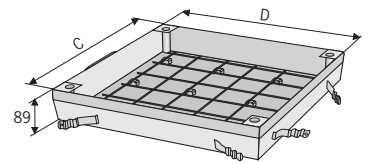
La speciale chiave di sollevamento in dotazione facilita la rimozione del chiusino dalla sua sede. Grazie alla vasta gamma di misure e classi di carico disponibili, il chiusino a riempimento TopTek è ideale per qualsiasi applicazione in esterno o interno.

Su richiesta in acciaio inox AISI 316.

Modello leggero - Classi di carico A15 / B125

Altezza corpo 89 mm, altezza copertura 70 mm.

Luce netta (mm)	C x D	Max.		Codice Acciaio Inox	Euro/ Pz.	Codice Acciaio Zincato	Euro/ Pz.
		Capacità di carico	Peso Kg.				
300 x 300	442 x 442	B125	13,8	406489	412,50	406498	322,50
400 x 400	542 x 542	B125	17,0	406490	457,50	406499	356,00
500 x 500	642 x 642	A15	20,6	406492	504,00	406501	386,00
600 x 600	742 x 742	A15	24,2	406493	558,50	406502	425,00
700 x 700	842 x 842	A15	30,1	406522	562,00	406486	506,00
800 x 800	942 x 942	A15	34,7	406523	718,50	406487	544,00
1000 x 1000	1142 x 1142	A15	44,6	406524	856,00	406488	627,00

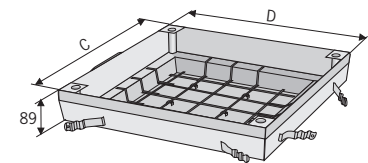


Altre misure disponibili su richiesta

Modello medio - Classi di carico B125 / C250

Altezza corpo 89 mm, altezza copertura 110 mm.

Luce netta (mm)	C x D	Max.		Codice Acciaio Inox	Euro/ Pz.	Codice Acciaio Zincato	Euro/ Pz.
		Capacità di carico	Peso Kg.				
500 x 500	642 x 642	C250	20,8	406508	542,50	406515	417,50
600 x 600	742 x 742	C250	24,9	406509	602,00	406516	460,00
700 x 700	842 x 842	B125	31,2	406495	697,00	406934	504,50
800 x 800	942 x 942	B125	35,9	406496	762,50	406505	578,50
1000 x 1000	1142 x 1142	B125	46,9	406497	920,00	406506	677,50

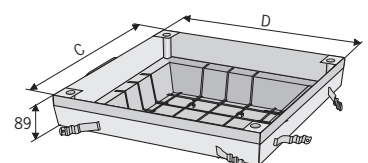


Altre misure disponibili su richiesta

Modello Pesante - Classe di carico C250

Altezza corpo 89 mm, altezza copertura 140 mm.

Luce netta (mm)	C x D	Max.		Codice Acciaio Inox	Euro/ Pz.	Codice Acciaio Zincato	Euro/ Pz.
		Capacità di carico	Peso Kg.				
635 x 635	777 x 777	C250	26,8	406510	634,00	406517	499,00
700 x 700	842 x 842	C250	32,2	406511	711,50	406518	543,50
800 x 800	942 x 942	C250	36,9	406512	779,00	406519	585,00
1000 x 1000	1142 x 1142	C250	48,2	406513	939,50	406520	685,00



Altre misure disponibili su richiesta

Chiusini a riempimento TopTek

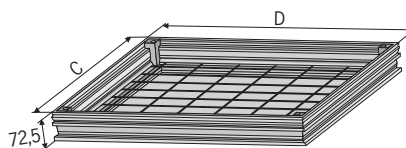
ACO TopTek AL Chiusini a riempimento

I chiusini TopTek AL sono prodotti in alluminio e leghe di magnesio. I chiusini sono dotati di guarnizione per la tenuta all'acqua e agli odori, fissati con viti. Il design unico con profilo della copertura non saldato facilita l'installazione.

Il peso è ridotto al minimo, ma garantisce la stessa resistenza meccanica di un chiusino standard in alluminio. Il sistema è di facile apertura e chiusura grazie alle comode chiavi in dotazione.

Tipo Luce Netta	Cx D (mm)	Capacità di carico (kN)		Peso (kg)	Codice	Euro/ Pezzo
		riempimento cemento 50 mm	riempimento cemento 70 mm			
200x200	298x298	125	125	3	406881	139,50
300x300	398x398	100	125	4	405340	162,00
400x400	498x498	100	125	5	405341	186,50
450x450	548x548	50	125	6	405342	197,00
500x500	598x598	50	125	7	405343	214,00
600x600	698x698	50	125	8	405345	231,50
1000x600	1098x898	50	125	12	405826	306,50
700x700	798x798	15	100	10	405347	276,50
800x800	898x898	15	100	12	405348	305,50
900x900	998x998	15	50	14	406627	340,00
1000x1000	1098x1098	15	50	16	405350	384,00

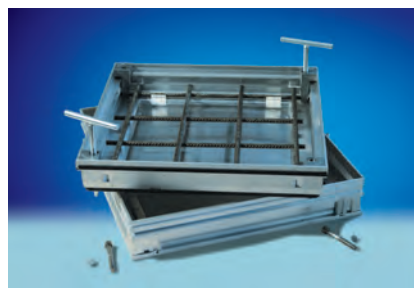
Altre misure disponibili su richiesta



Scheda tecnica



Chiavi a brugola



Alcuni dettagli illustrativi



ACO TopTek - Istruzioni di installazione

1) Informazioni di base:

I chiusini a riempimento ACO TopTek sono per installazione orizzontale, il fondo va rivolto verso l'alto. I chiusini sono in alluminio, acciaio zincato a caldo e acciaio inox in diverse classi di carico, in conformità alla UNI EN 124. Sono suddivisi a seconda del materiale di riempimento e dei quantitativi immessi. I chiusini sono impermeabili all'acqua e agli odori. Non dovrebbero essere utilizzati a temperature superiori ai 70°C.

2. Accessori

- Tappi di protezione
- Viti esagonali
- Chiavi di sollevamento

3. Note di installazione:

(Vedi anche pagina seguente)

I chiusini vengono consegnati assemblati e avviati; ciò significa che il chiusino è attaccato al suo telaio con delle viti. Prima dell'installazione, il chiusino non dovrebbe essere smontato, perché ciò potrebbe causare alcuni problemi nel meccanismo di apertura.

1. Verificare che il chiusino sia attaccato al telaio e che i blocchi per l'allineamento siano correttamente allineati tra il chiusino ed il telaio.
2. Proteggere le viti e i bordi del chiusino e del telaio contro eventuali macchie causate dal cemento, di difficile rimozione. Per i chiusini in alluminio raccomandiamo che la superficie esposta al cemento sia prima trattata con vernice epossidica o catrame per protezione a lungo termine contro la ruggine.
3. Installare il telaio assemblato e la copertura al livello richiesto. Le misure di installazione sono le seguenti:
 - Perimetro: +150 mm dalle dimensioni ester-

ne del chiusino

- Profondità: + 40 mm rispetto all'altezza del chiusino

Nota: Per i chiusini in alluminio dove vengono usati additivi nella miscela di cemento, per esempio agenti antigelo o acceleranti, si raccomanda che le superfici esposte al cemento siano prima trattate con vernice epossidica o bituminosa per proteggerli dalla corrosione dovuta all'uso ed esposizione.

4. Posizionare le zanche di ancoraggio in modo tale che sia assicurato il corretto ancoraggio del telaio assemblato al cemento.
5. Dopo aver versato il cemento nel foro di costruzione e averne atteso l'indurimento, riempire il foro di costruzione e il chiusino con cemento C35/45 (in conformità alla norma UNI EN 206). Mescolare la miscela ad una temperatura di 15-20°C facendo attenzione al grado di umidità della stessa. Prima del versamento verificare che lo strato impermeabile non sia in contatto con la base del chiusino. Se i manici non sono previsti nella fornitura, posizionare lo strato impermeabile sul fondo del chiusino in modo tale che si venga a creare uno strato protettivo di 15-20 mm. Riempire i chiusini destinati ad un rivestimento personalizzato con il corretto riempimento.
6. Distribuire uniformemente la miscela di cemento nel chiusino tamponando la superficie. Note: la ruggine che può vedersi sul fondo non è da considerarsi un difetto di fabbricazione. La ruggine favorisce il consolidamento tra il fondo ed il cemento.
7. Pavimentare il chiusino.
8. Quando la miscela è asciutta al 90%, aprire il chiusino e pulire accuratamente le superfici del chiusino ed il telaio dai residui di cemento.

4. Apertura del chiusino:

I chiusini sono forniti con gli accessori necessari per l'apertura.

Come aprire il chiusino:

1. Rimuovere il dispositivo di protezione delle viti.
2. Svitare le viti di fissaggio del chiusino al telaio utilizzando eventualmente la chiave di sollevamento.
3. Ora è possibile rimuovere il chiusino dal telaio. Per i chiusini di misure più grandi è necessario l'apporto di più operatori per il sollevamento. Rimuovere con cautela per evitare eventuali danni alla pavimentazione. In caso di rimozione prolungata, assicurare che la zona esposta sia ben delimitata.

5.) Chiusura del chiusino:

1. prima della chiusura del chiusino occorre pulire il telaio e la guarnizione in modo tale da salvaguardarne l'impermeabilità. Verificare che il riempimento non sia danneggiato.

Se necessario, sostituirlo.

2. Posizionare il chiusino nel telaio e serrare le viti.
3. Togliere le chiavi di sollevamento.
4. Inserire la protezione in plastica.

6. Manutenzione:

Almeno due volte l'anno rimuovere il chiusino e pulire telaio e chiusino con acqua pulita. Prima del riposizionamento, ingrassare il telaio e le viti con apposito materiale. Durante il trattamento con cemento, proteggere il chiusino contro il gelo e la pioggia e tenere il cemento pronto per non più di 48 ore. Il fissaggio completo avverrà dopo 28 giorni circa.

Chiusini a riempimento TopTek

ACO TopTek Note di installazione

